

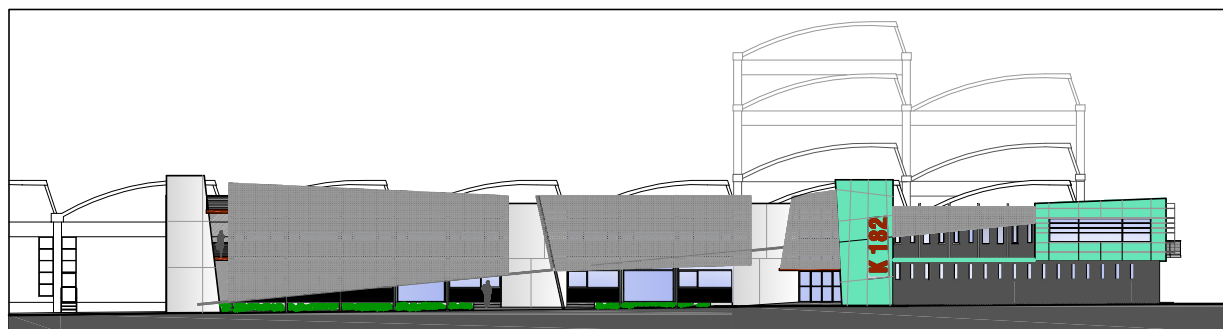
COMUNE DI SCARPERIA

(Provincia di Firenze)

PIANO URBANISTICO ATTUATIVO PER CAMBIO DI DESTINAZIONE D'USO URBANISTICO DI
PORZIONE DI FABBRICATO DA ARTIGIANALE - INDUSTRIALE A TERZIARIO
IN LOC. PIANVALLICO (APP. DEL. C.C. N°021 DEL 31/03/2008)

PROGETTO ESECUTIVO

PER RISTRUTTURAZIONE ED AMPLIAMENTO DI PORZIONE DI
IMMOBILE DA DESTINARE A CENTRO SERVIZI (E LABORATORI
UNIVERSITARI IN COMUNE DI SCARPERIA)



UBICAZIONE: viale J.F. Kennedy n. 184 (S.P. 503 del Passo del Giogo)

PROPRIETA': BNP PARIBAS LEASE GROUP S.p.A
C.F. P.iva 00862460151

**SOC. UTILIZZATRICE E
SOGGETTO
ATTUATORE:**



Piazzetta del Comune, 1 - 50037 San Piero a Sieve
Tel. 055.848751 - 055.8487536 - Cod. Fisc. 02272220480

PROGETTO: geom. Roberto Lombardi
arch. Stefania Forti
Collaboratori: arch. Stefano Nenci



Flostudio - Studio di Architettura geom. Roberto Lombardi - arch. Stefania Forti
via P.F. Calvi 41 - 50137 Firenze tel/fax 055663244 email: info@flostudio.it

TITOLO

ELENCO PREZZI UNITARI

SCALA				PROCEDIMENTO	AREA/CORPO	CATEGORIA	N. ELABORATO
Tipo doc.	N	Descrizione	Data				
EC	1	consegna	NOV. 2009	ES		AR	EPU
	2						
	3						
	4						

FILE

Questo documento è di proprietà dei progettisti e pertanto, a norma di legge, ne è vietata la riproduzione anche parziale e la diffusione a terzi senza esplicito consenso.

Num.Ord. TARIFFA	DESCRIZIONE DELL'ARTICOLO	unità di misura	PREZZO UNITARIO
Nr. 1 005.01	DEMOLIZIONE DI CADITOIE ESISTENTI compresa la rimozione dei relativi fognoli e la chiusura delle relative aperture sulla tubazione principale. euro (centotredici/50)	cadauno	113,50
Nr. 2 162.1.21.1N P	MENSOLE PER APPOGGIO LAVABO lunghezza 180x60 h 6 cm, completo di staffe e fori per passaggio scarico lavabi. euro (trecentoottanta/00)	cadauno	380,00
Nr. 3 162.1.21.2N P	MENSOLE PER APPOGGIO LAVABO lunghezza 120x60 h 6 cm, completo di staffe e fori per passaggio scarico lavabi. euro (duecentonovanta/00)	cadauno	290,00
Nr. 4 162.1.3.1NP	LAVABO IN VITREUS-CHINA bianco, forma quadrata 40x40x h 17,5 o similari, a scelta della DD.LL., del tipo da appoggio su mensola con predisposizione per rubinetteria monoforo o da parete, completi di apparecchiatura completa per rubinetteria monoforo/monocomando, sifone a vista cromo completo, miscelatore ed ogni altro accessorio per il completo montaggio a regola d'arte. Montato su mensola di appoggio lavabo, conteggiata a parte. euro (centoottantasei/20)	cadauno	186,20
Nr. 5 162.1.6.1NP	VASO A CACCIATA IN CERAMICA con scarico a parete o pavimento, tipo normale in fire-clay, sedile in poliestere, completo di coperchio, cassetta di scarico a doppia cacciata tipo da incasso e completo di ogni altro pezzo od accessorio per il montaggio a regola d'arte. euro (sessantaotto/70)	cadauno	68,70
Nr. 6 162.5.1.1NP	LAVABO IN CERAMICA PER PORTATORI DI HANDICAP in Vitreous China, fronte concavo, bordi arrotondati, appoggio per gomiti, troppo pieno incorporato, forma anatomica. Smaltatura standard. Fornito con tasselli di fissaggio. Dimensioni mm 600 x 510 Peso Kg. 14 Tipo BOCCHI Lavabo Slim od equivalenti, completo di coppia di mensole fisse meccaniche di fissaggio, sifone di scarico, piletta e raccordo flessibile in polipropilene, miscelatore monocomando a leva con bloccello estraibile, completo di ogni accessorio per il montaggio completo a regola d'arte. Finitura:Standard euro (duecentoseptantadue/44)	cadauno	272,44
Nr. 7 162.5.3.1NP	VASO IN CERAMICA PER PORTATORI DI HANDICAP, W. C. /bidet in Vitreous China, con sifone incorporato, apertura anteriore per introduzione doccia. Scarico universale utilizzabile con raccordo a 90° per lo scarico a pavimento. Conforme al DM 236 e DPR 503 Marcatura CE: conforme alla Direttiva CEE "Materiali da costruzione Smaltatura Standard Finitura:Standard Tipo BOCCHI Wabi 503 od equivalente, completo di comando pneumatico a pulsante per scarico w.c., sedile in poliestere con apertura anteriore, completo di coperchio, cassetta di scarico in plastica per w. c. /bidet, completa di batteria di scarico e tubo di cacciata, azionamento a mezzo di placca sul coperchio, predisposta per comando agevolato pneumatico a distanza, e completo di ogni altro pezzo od accessorio per il montaggio a regola d'arte. euro (quattrocentonove/64)	cadauno	409,64
Nr. 8 162.5.6.3	MANIGLIONE IN ALLUMINIO RIVESTITO NYLON, orizzontale, dimensione 900x93mm euro (cinquantauno/65)	cadauno	51,65
Nr. 9 201.07.1.001	RIMOZIONE DI OPERE IN FERRO (ringhiere, grate, cancelli, travi e simili) euro (zero/20)	kg	0,20
Nr. 10 203.3.2.1	SCAVO A SEZIONE RISTRETTA OBBLIGATA CONTINUA eseguito con mezzi meccanici in terreno di media consistenza , e compreso il carico e il trasporto e scarico alle pubbliche discariche o in aree indicate dalla D.L. FINO AD UNA DISTANZA DI 7 km: fino ad una profondità di m 1,50. euro (dieci/98)	mc	10,98
Nr. 11 203.5.1.1	SBADACCHIATURE per sostegno pareti di scavo a superficie piena misurata per l'area effettiva di parete controterra, compresi montaggio e smontaggio: in legname con tavolato controparete sostenuto da pali verticali, per scavi a sezione larga. euro (dieci/82)	mq	10,82
Nr. 12 203.6.1.2	RINTERRI O RIEMPIMENTO DI SCAVI O BUCHE eseguiti con mezzi meccanici: con materiale terroso proveniente dagli scavi o demolizioni del cantiere. euro (sei/08)	mc	6,08
Nr. 13 204.01.1.038 NP	SISTEMA DI COPERTURA CON ISOLAMENTO VETRO CELLULARE sp. 6 cm, composto: Fornitura e posa di sistema di copertura piana costituita da: imprimitura del supporto con primer Bituminoso, g/m2 300 ca.; lastre rigide di vetro cellulare tipo FOAMGLAS® READY BOARD o similari, con le seguenti caratteristiche e proprietà: – densità: kg/m3 115 – resistenza alla compressione: N/mm2 0,60–0,68 (kg/cm2 6,0–6,8) – conducibilità termica LambdaD = W/mk 0,040 – impermeabilità al vapore acqueo μ= infinita – incombustibilità: euroclasse A1 – fumosità: nulla – certificazione ISO 9002 Keymark NBN EN 13167 – dimensioni della lastra: mm 1200 x 600 – spessore della lastra: mm 6 Le lastre saranno posate sul supporto secco, pulito e ben livellato, senza irregolarità, l'eventuale planarità e pendenza sarà realizzata con idonea massetto cementizio. La superficie di posa sarà trattata con primer tipo emulsione bituminosa in ragione di 200 gr/mq. I pannelli saranno posati mediante collante a freddo bicomponente tipo PC 56 (circa 1,5 kg/mq) spalmato sui pannelli con spatola dentata, a giunti sfalzati e ben sigillati con il collante stesso, con la faccia ricoperta di film di polipropilene rivolta all'esterno. Impermeabilizzazione mediante prima membrana d'impermeabilizzazione (secondo le indicazioni di progetto) mediante saldatura a fiamma, posa in piena aderenza, con sovrapposizione dei giunti di almeno 10 cm, a cui seguirà la posa della seconda membrana d'impermeabilizzazione ardesiata (tipo e colore secondo le indicazioni di progetto) mediante saldatura a fiamma, con giunti sfalsati rispetto alla prima. I risvolti dell'impermeabilizzazione		

Num.Ord. TARIFFA	DESCRIZIONE DELL'ARTICOLO	unità di misura	PREZZO UNITARIO
	saranno sostenuti da appositi smussi triangolari in vetro cellulare mm 450x50x50. Strato di protezione e di separazione realizzato con geotessile da gr/m2 200 ca. (secondo le indicazioni di progetto) e strato di protezione costituito da ghiaietto lavato (granulometria mm 8/16 o 16/32) dello spessore di mm 50 ca. (secondo le indicazioni di progetto). euro (ottantauno/05)	mq	81,05
Nr. 14 204.03.1.008	PLUVIALI IN RAME spessore mm 10/10, a sezione circolare o quadrata, fornite e poste in opera, comprensive di saldature, gomiti, staffe poste ad interasse non superiore a mt 1,50, le legature, l'imbutto di attacco al canale di gronda. Di sezione oltre 64 cm2 e fino a 100 cm2 euro (ventiquattro/16)	m	24,16
Nr. 15 204.03.1.009	TUBAZIONE IN PVC rigido, serie 303/1, conforme alle norme UNI EN 1401-1 per scarichi civili di acque fredde, con giunti a bicchiere, in opera, compreso staffe o dispositivi di fissaggio. Diametro esterno da 110 mm e spessore mm 3,2 euro (dodici/83)	m	12,83
Nr. 16 204.03.1.030	CANALE DI GRONDA, liscio o sagomato, in rame, fornito e posto in opera, comprensivo dell'onere della formazione di giunti e sovrapposizioni chiodate a doppia fila di ribattini di rame e saldature a stagno, scossaline, staffe in ferro, le cicogne murate e chiodate poste ad interasse non superiore a m 1,00, le legature con filo di ferro zincato. Di sviluppo cm 50 e dello spessore di mm 8/10 euro (venticinque/93)	m	25,93
Nr. 17 204.3.2.1	DEMOLIZIONE ANDANTE DI STRUTTURE IN ELEVAZIONE IN CALCESTRUZZO ARMATO di qualsiasi tipo e spessore, eseguita con qualsiasi mezzo e compreso il trasporto dei materiali di risulta al piano di carico nell'ambito del cantiere, compresi: il taglio delle armature metalliche: per quantità superiori a mc.1. euro (trecentocinque/76)	mc	305,76
Nr. 18 207.1.1.1	CONGLOMERATO CEMENTIZIO composto e confezionato in cantiere; la classificazione rispetta la legge n.1086 del 05.11.1971 e quindi i conglomerati sono individuati in base alla loro resistenza caratteristica Rck da determinare sulla base delle resistenze a rottura dei prelievi effettuati. Sono esclusi casseforme ed armature metalliche. Conglomerato cementizio con Rck 10; per magroni non armati, consistenza fluida. euro (centosedici/00)	mc	116,00
Nr. 19 207.1.5.2	CONGLOMERATO CEMENTIZIO composto e confezionato in cantiere; la classificazione rispetta la legge n.1086 del 05.11.1971 e quindi i conglomerati sono individuati in base alla loro resistenza caratteristica Rck da determinare sulla base delle resistenze a rottura dei prelievi effettuati. Sono esclusi casseforme ed armature metalliche. Conglomerato cementizio con Rck 10; per magroni non armati, consistenza fluida. euro (centosessantasette/00)	mc	167,00
Nr. 20 207.10.1.1N P	OPERE IN CONGLOMERATO CEMENTIZIO ARMATO (vedi computo opere strutturali allegato): per fondazione. euro (quarantaquattromilacentosettantaotto/24)	a corpo	44'178,24
Nr. 21 207.10.1.2N P	idem c.s. ...opere strutturali allegato): in elevazione. euro (ventiquattromilacinquecentotrentasei/37)	a corpo	24'536,37
Nr. 22 207.10.1.3N P	STRUTTURE ORIZZONTALI (vedi computo opere strutturali allegato): solai in c.a e laterizio e lamiera grecata. euro (diciottomilacinquecentoventisei/82)	a corpo	18'526,82
Nr. 23 207.10.1.4N P	CASSEFORME PER STRUTTURE IN C.A.: Fondazioni, solai, strutture in elevazione.(vedi computo opere strutturali allegato) euro (venticinquemilatrecentoquaranta/74)	a corpo	25'340,74
Nr. 24 207.3.1.3	CASSEFORME IN TAVOLE DI LEGNO in tavole a filo sega compresi puntelli e disarmo: per getti in elevazione quali murature rettilinee e simili. euro (ventisette/60)	mq	27,60
Nr. 25 207.4.2.3	ACCIAIO AD ADERENZA MIGLIORATA, sagomato in cantiere: tipo Fe B 44k controllato. euro (uno/57)	kg	1,57
Nr. 26 207.50.2.1	SOVRAPPREZZO alle casseforme per opere in calcestruzzo a FACCIA VISTA con superfici lisce, per opere in elevazione: con casserature a pannelli speciali lisci, con fughe secondo indicazioni della DD.LL. euro (nove/41)	mq	9,41
Nr. 27 208.01.1.073	FORNITURA E POSA IN OPERA DI PAVIMENTO IN DOGHE DI LEGNO di essenza a scelta della D.L. con fissaggio mediante farfalle inox al grigliato sottostante senza viti a vista, distanziate. euro (centosessantanove/05)	mq	169,05
Nr. 28 211.05.1.006	TUBAZIONE IN PVC rigido, serie 303/1, conforme alle norme UNI EN 1401-1 per scarichi verticali od orizzontali di acque nere, con giunti a bicchiere, in opera, compreso letto di posa e rinfianchi. Diametro esterno 125 mm e spessore mm 3,2 euro (tredici/17)	m	13,17
Nr. 29 212.02.1.020	VERNICIATURA di superfici già preparate con due passate di smalto maiolicato in colori correnti chiari euro (dieci/86)	mq	10,86
Nr. 30 213.3.4.3NP	MURATURA CON TRAMEZZE IN LATERIZIO ALVEOLATO FORATO ad incastro tipo "Porotherm Wienberger" od equivalenti (dim. 12x50x19 cm) spessore cm 12, foratura 55%, caratterizzato da microporizzazione sferica ottenuta con polistirolo espanso, con fori a sezione		

Num.Ord. TARIFFA	DESCRIZIONE DELL'ARTICOLO	unità di misura	PREZZO UNITARIO
	rettangolare disposti in direzione verticale, posati con giunto in letto di malta orizzontale continuo, spessore cartelle esterne mm 10, spessore cartelle interne mm 8, resistenza dei blocchi disposti in direzione verticale, peso specifico apparente circakg/m ³ , in direzione verticale 10 N/mm ² , in direzione ortogonale 1 N/mm ² , Peso medio 805 kg/m ³ , Permeabilità al vapore μ 5/10 - Resistenza al fuoco R.E.I. 180 con parete intonacata. eseguita con malta tradizionale bastarda euro (quarantanove/20)	mq	49,20
Nr. 31 213.3.6.2	MURATURA CON FORATI A SEI FORI (dim. 12x8x25 cm) spessore cm 8: eseguita con malta bastarda euro (trentadue/34)	mq	32,34
Nr. 32 213.4.6.5NP	MURATURA A CASSETTA (DOPPIO TAVOLATO) CON ISOLAMENTO ACUSTICO A DIVISIONE DI AMBIENTI INTERNI, costituita da doppio tavolato in laterizio, eseguito con muratura di tramezza in laterizio alveolato ad incastro con fori verticali tipo "Porotherm 8-50/19" od equivalenti, spessore cm 8, giunti orizzontali continui, strato di finitura interno in rinzaffo di intonaco in malta di calce idraulica spessore cm.1,5, successivo isolamento acustico in pannelli autoportanti costituiti da lana di roccia con densità di 40 kg/m ³ dotata di resistività al flusso d'aria $r=14,9$ KPa/sm ² e conducibilità termica $\lambda=0,035$ W/mK di spessore s=5 cm accoppiata ad una lamina fonoiimpedente ad alta densità impermeabile all'aria ed al vapore che verrà rivolta verso l'interno tipo INDEX TOPSILENT Rock od equivalenti, e successivo tavolato in laterizio, eseguito con muratura di tramezza in laterizio alveolato ad incastro con fori verticali tipo "Porotherm 8-50/19" od equivalenti, spessore cm 8, giunti orizzontali continui, eseguita con malta di calce idraulica, spessore complessivo parete escluso intonaco cm.22,5; le pareti così realizzate saranno isolate dal solaio per mezzo di strisce di idonea larghezza di un materiale elastomerico fonosmorzante con rigidità dinamica sotto un carico di 200 kg/m ² $s'=449$ MN/m ³ e sotto carico di 400 kg/m ² $s'=937$ MN/m ³ , tipo INDEX FONOSTRIP od equivalenti di 4 mm di spessore e di almeno 4 cm più largo dello spessore delle pareti che verrà interposto fra solaio e parete; il collegamento laterale delle pareti alla struttura dovrà essere realizzato con apposita malta cementizia bicomponente elastica, vibrosmorzante ad elevata adesione per la desolidarizzazione delle pareti, tipo INDEX FONOPLAST od equivalenti: incluso collegamenti e mazzette, architravi a porte interne, ammorsature, spessore finito cm.22,5 (escluso intonaco). euro (settantaotto/01)	mq	78,01
Nr. 33 213.5.2.2	MURATURA PER TAMPONAMENTI ESTERNI IN BLOCCHI DI CLS VIBROCOMPRESSO ALLEGGERITO, tipo "Unilite" o equivalenti di massa volumetrica 1600 kg/mc, classe foratura compresa tra 15% e 45% (42%), in blocchi spessore cm 12 (blocchi 12x50x20) a tre pareti con giunti corrimalta eseguito in malta cementizia, strato di finitura interno in rinzaffo di intonaco in malta cementizia, eseguito in malta cementizia: incluso collegamenti e mazzette, ammorsature, spessore finito cm.12 (escluso intonaco interno e rivestimento esterno) euro (trentatre/81)	mq	33,81
Nr. 34 213.6.1.2	MURATURA IN BLOCCHI DI LATERIZIO ALVEOLATO PER TAMPONAMENTI eseguita con malta cementizia: spessore 25 cm. (blocco 25x30x18,5) euro (cinquantaotto/21)	mq	58,21
Nr. 35 215.02.1.008	Tubazione in PVC rigido interrata, conforme alle norme UNI7441-7448 tipo 313 PN 10, con marchio di conformità IIP, per condotte d'acqua potabile in pressione con giunti a bicchiere con anello elastomerico, in opera, in un letto di sabbia o ghiaietto, se in presenza d'acqua, dello spessore minimo di 15 cm +1/10 del diametro del tubo, con rinfilo e ricoprimento con sabbia fine e asciutta o ghiaietto dello stesso spessore del letto di posa, compreso i pezzi speciali, la suggellatura dei giunti. Di diametro esterno da 90 mm euro (quattordici/07)	m	14,07
Nr. 36 218.1.3.6NP	MASSETTO ALLEGGERITO ISOLANTE tipo "RÖFIX 831" od equivalenti, come sottofondo di compensazione leggero, isolante termo acustico, premiscelato pronto all'uso, costituito da cemento speciale, inerti leggeri e perle di polistirolo. Miscelato con acqua in consistenza di terra umida, pompato con macchine per massetto tradizionale, adeguatamente stagiato e costipato. Rapporto di miscelazione: 2 litri di acqua ogni sacco da 50 litri di RÖFIX 831 Temperatura d'impiego: min + 5° C max + 35° C; Peso specifico: 90 kg/m ³ in funzione del grado di costipazione; Pedonabilità: 24 ore; Conducibilità termica: 0,045 W/mK; Classe di infiammabilità: B1/Q1 Rigidità dinamica: 10-20 MN/m ³ ; Potere fonoassorbente: da 19 dB a 33dB in funzione della progettazione; Resa: 0,5 m ² /cm/sacco; spessore cm > 5 euro (quindici/50)	mq	15,50
Nr. 37 218.1.3.7NP	idem c.s. ...Resa: 0,5 m ² /cm/sacco; per ogni cm in più a 5 cm. euro (due/99)	mq	2,99
Nr. 38 218.2.3.1NP	SOTTOFONDO PER PAVIMENTAZIONI RIGIDE (ceramica, cotto, gres e simili) composto da massetto cementizio a presa rapida premiscelato pronto all'uso, a base di sabbia silicea granulometrica da 0 a 4 mm e da legante idraulico a presa normale, tipo RÖFIX 973 CT C20 F4 od equivalenti, costipato, stagiato e frattazzato. Le pavimentazioni potranno essere posate dopo 7 giorni dall'esecuzione del massetto. Il massetto verrà posato: - in aderenza, per spessori finiti non inferiori a 3 cm su sottofondi sani e compatti, mediante l'applicazione malta cementizia di contatto tipo RÖFIX 972 od equivalenti, fresco su fresco. Riprendere i giunti del solaio e disporre dei giunti di dilatazione secondo le norme DIN 18560 - desolidarizzato dal sottofondo mediante barriera al vapore, per spessori non inferiori ai 5 cm. Il prodotto dovrà avere le seguenti caratteristiche: Rapporto di miscelazione: 3,6 litri di acqua ogni sacco da 40 kg Temperatura di impiego: min. + 5° C max + 35° C Consumo: 20 kg/m ² /cm Resa: 19,6 litri di malta bagnata/sacco Peso specifico: 2.150 kg/m ³ Resistenza alla compressione: 23,0 N/mm ² (28 gg.) Tempo di lavorazione: < 1 ora spessore cm. 5. euro (tredici/23)	mq	13,23

Num.Ord. TARIFFA	DESCRIZIONE DELL'ARTICOLO	unità di misura	PREZZO UNITARIO
Nr. 39 218.2.3.2NP	<p>MASSETTO LIVELLANTE DI COMPENSAZIONE, malta flessibile per lisciatura, rasatura, compensazione e livellamento di massetti cementizi, anidritici e a base di asfalto (per interni) e come lisciatura di contatto su solai in calcestruzzo a base di cemento, tipo RÖFIX FN 645 od equivalenti, previo trattamento della superficie del solaio da trattare con primer tipo RÖFIX AP 320 Primer od equivalente, aggrappante non diluito. Il prodotto dovrà avere le seguenti caratteristiche: Granulometria:0-3 mm Consumo: 1,7 kg/m²/mm Resistenza alla compressione: 20,0 N/mm² (28 gg.) Tempo di lavorazione: 30 min. calpestabilità 4 h. spessore da mm 10 a 30 mm. euro (quattordici/25)</p>	mq	14,25
Nr. 40 220.1.5.6	<p>TUBAZIONE IN PVC TIPO 300,data entro scavi, compreso letto di posa e rinfianco fino a metà diametro, con calcestruzzo Rck 15: d. mm 160 euro (tredici/33)</p>	m	13,33
Nr. 41 220.1.5.7	<p>idem c.s. ...15: d. mm 200 euro (sedici/37)</p>	m	16,37
Nr. 42 220.1.6.5	<p>TUBAZIONE IN PVC TERMORESISTENTE fino a 95 gradi C secondo UNI-EN 1329-1 con tubo a bicchiere ed anello elastomerico,data entro scavi, compreso letto di posa e rinfianco fino a metà diametro, con calcestruzzo Rck 15: d. mm 125 euro (dieci/00)</p>	m	10,00
Nr. 43 221.1.1.1	<p>INTONACO CIVILE PER INTERNI, formato da un primo strato di rinzafo, da un secondo strato tirato in piano con regolo e frattazzo tra predisposte guide, rifinito con sovrastante strato di malta fine: eseguito con malta di calce idrata, compreso velo. euro (ventuno/66)</p>	mq	21,66
Nr. 44 221.1.1.4	<p>INTONACO CIVILE PER INTERNI, formato da un primo strato di rinzafo, da un secondo strato tirato in piano con regolo e frattazzo tra predisposte guide, rifinito con sovrastante strato di malta fine: eseguito con malta di calce idrata, escluso velo. euro (diciotto/55)</p>	mq	18,55
Nr. 45 221.1.2.1	<p>INTONACO CIVILE PER ESTERNI, formato da un primo strato di rinzafo, da un secondo strato tirato in piano con regolo e frattazzo tra predisposte guide, rifinito con sovrastante strato di malta fine: eseguito con malta di calce idrata, compreso velo. euro (venti/37)</p>	mq	20,37
Nr. 46 221.2.2.1NP	<p>INTONACO DI FONDO CIVILE PER ESTERNI, A BASE CALCE/CEMENTO, tipo Roefix 520 od equivalenti, eseguito a macchina con malte premiscelate, formato da un primo strato di rinzafo, da un secondo strato tirato in piano con regolo e frattazzo tra predisposte guide, rifinito con sovrastante strato di malta fine, escluso velo. euro (diciassette/54)</p>	mq	17,54
Nr. 47 226.1.1.4NP	<p>POZZETTO PREFABBRICATO IN cls prefabbricato dim. interne 40x40x40 da posizionarsi ai piedi dei pluviali, in opera completo di lapide con chiusino in c.a.p., compreso platea e rinfianchi in calcestruzzo Rck 15 di spessore non inferiore a cm.10; il prezzo comprende lo scavo, il reinterro, il carico e trasporto a discarica dei materiali di risulta, la pulizia delle zone oggetto della lavorazione: dimensioni interne 40x40x40 cm euro (centosestantasei/40)</p>	cadauno	176,40
Nr. 48 226.1.1.5	<p>POZZETTO PREFABBRICATO IN C.A.V. per ispezione, in opera completo di lapide con chiusino in c.a.p., compreso platea e rinfianchi in calcestruzzo Rck 15 di spessore non inferiore a cm.10;il prezzo comprende lo scavo, il reinterro, il carico e trasporto a discarica dei materiali di risulta, la pulizia delle zone oggetto della lavorazione: dimensioni interne 70x70x100 cm. euro (trecentotrentatre/20)</p>	cadauno	333,20
Nr. 49 226.1.1.5NP	<p>POZZETTO PREFABBRICATO IN C.A.V. per derivazioni/raccordo, in opera completo di lapide con chiusino in c.a.p., compreso platea e rinfianchi in calcestruzzo Rck 15 di spessore non inferiore a cm.10;il prezzo comprende lo scavo, il reinterro, il carico e trasporto a discarica dei materiali di risulta, la pulizia delle zone oggetto della lavorazione: dimensioni interne 100x100x120 cm. euro (cinquecentonove/60)</p>	cadauno	509,60
Nr. 50 226.1.1.6NP	<p>POZZETTO SGRASSATORE PREFABBRICATO IN C.A.V. mc.1, completo di lapide con chiusino in c.a.p., compreso platea e rinfianchi in calcestruzzo Rck 15 di spessore non inferiore a cm.10, compreso scavo, reinterro, trasporto dei materiali di risulta a discarica, la pulizia delle zone oggetto di lavorazione; dimensioni interne 120x120x120 cm. euro (seicentoottantasei/69)</p>	ca	686,69
Nr. 51 226.1.1.8NP	<p>CADITOIA CON GRIGLIA IN GHISA 40x40x40: Fornitura e posa in opera di caditoia stradale composta da pozzetto in pehd cilindrico, con sifone ispezionabile, tipo "Adriplast" o similari, completo di griglia in ghisa a tealio intero per caditoie stradali, rispondente alle norme UNI-EN 124, classe C, compreso platea e rinfianchi in calcestruzzo Rck 15 di spessore non inferiore a cm.10, compreso scavo, reinterro, trasporto dei materiali di risulta a discarica, la pulizia delle zone oggetto di lavorazione. euro (duecentoquarantacinque/00)</p>	cadauno	245,00
Nr. 52 226.3.2.5	<p>FOSSA BIOLOGICA TRICAMERALE ad elementi prefabbricati in C.A.V. completa di sella in p.v.c., soletta di copertura carrabile, lapide e controlapide per ogni camera, lapidino di ispezione, compreso stuccature in malta di cemento, letto di posa e rinfianchi in cls di spessore non</p>		

Num.Ord. TARIFFA	DESCRIZIONE DELL'ARTICOLO	unità di misura	PREZZO UNITARIO
Nr. 53 228.1.5.2	inferiore a 20 cm. e calo con mezzi meccanici: da l 8600, cls Rck20 euro (duemiladuecentonovantasei/00) IMPERMEABILIZZAZIONE CON MEMBRANA DI POLIMERI PLASTOMERICI ED ELASTOMERICI ARMATA CON VELO DI VETRO, posta a fiamma, compresa imprimitura del sottofondo con primer a solvente, posati in teli sovrapposti saldati a fusione termica: con membrana spessore mm. 4 euro (sette/72)	cadauno	2'296,00
Nr. 54 228.1.8.1NP	IMPERMEABILIZZAZIONE DI FONDAZIONI e strutture in cemento armato, mediante posa di membrana impermeabile elastoplastomerica, a base bitumata, con armatura in non tessuto di poliestere, spessore 4mm, previo trattamento dei piani di posa con imprimitura a base bituminosa in ragione di 200-300 g/mq, e successiva posa a tergo delle guaina, di membrana bugnata con rilievi semiconici da 8 mm di spessore in polietilene alta densità vergine tipo "DORKEN DELTA - MS". euro (quindici/88)	mq	7,72
Nr. 55 228.3.4.4NP	ISOLAMENTO CON LASTRE DI POLISTIRENE espanso estruso, costituito da schiuma dura stampata, idrofobizzata, densità 37 kg/mc fissate a collante e con modalità di messa in opera come da voce di capitolato.: con lastre spessore mm 40, euro (dodici/15)	mq	12,15
Nr. 56 228.3.6.3NP	ISOLAMENTO CON PANNELLI RIGIDI IN VETRO CELLULARE, eseguita con pannelli FOAMGLAS tipo Ready Board T4+ o similari, dim. cm 120x60, ricoperti sulla faccia inferiore da film di velo-vetro e sulla faccia superiore da film in polipropilene termofusibile, densità circa 115 kg/mc, conduttività termica 0,041 W/mq, resistenza alla compressione 0,60 N/mmq, fissate a secco mediante incollaggio a freddo con collante a bitume bicomponente tipo PC 56 spalmato sui pannelli, previo trattamento della superficie con primer tipo emulsione bituminosa in ragione di 200 gr/mq, con modalità di messa in opera come da voce di capitolato: con lastre spessore mm 40. euro (trentauno/46)	mq	31,46
Nr. 57 228.8.1.1NP	ISOLAMENTO ACUSTICO A PAVIMENTO PER ISOLAMENTO RUMORI DA CALPESTIO costituito da strato in agglomerato poliuretano di densità 100 kg/mc accoppiato a pellicola di polietilene tipo "Cirfonic 100-PE" o similari, dello spessore 5 mm, posato in duplice strato accoppiato per uno spessore complessivo di cm 1, comprensivo di sovrapposizioni lungo i bordi, giunzioni con nastri adesivi e risvolti lungo le pareti. euro (tredici/94)	mq	13,94
Nr. 58 228.9.1.2NP	ISOLAMENTO TERMICO DI PARETI ESTERNE A CAPPOTTO tipo "ROFIX LIGHT EPS-LAMBDA POR" od equivalenti, e sarà realizzato mediante impiego di pannelli in EPS (polistirene espanso sinterizzato contenente particelle di grafite) Classe EPS 100, conforme alla Norma UNI EN 13163 con marchio CE, della dimensione di 1000x500 mm per uno spessore variabile da 40 a 160 mm aventi le seguenti caratteristiche: Conduttività termica (ID)= 0,032 W/mK sec.UNI EN 12667; Reazione al fuoco =Euroclasse E sec.UNI EN 13501-1; Resistenza a compressione ³ 100 kPa sec.UNI EN 826 ; Resistenza diffusione del vapore (m) = 50 sec.UNI EN 12086. Il pannello isolante sarà posato tramite un profilo di partenza che avrà la funzione di allineare e contenere il pannello perimetralmente al supporto, fissato per mezzo di tasselli. L'ancoraggio dei pannelli al supporto, posati sfalsati, sarà realizzato mediante stesura di malta adesiva a base di calce/cemento bianco tipo ROFIX UNISTAR LIGHT od equivalenti per cordoli lungo il perimetro del pannello e per punti sulla superficie ed inserimento d'appositi tasselli a secondo il tipo di supporto. I pannelli isolanti in polistirene saranno rivestiti in opera con uno strato sottile di malta adesiva rasante a base di calce/cemento bianco tipo "ROFIX UNISTAR LIGHT" od equivalenti dello spessore di circa 5 mm (Resistenza all'impatto Cat. I – ETAG 004), in cui sarà annegata una rete in fibra di vetro ROFIX P50 od equivalenti aventi le seguenti caratteristiche: Massa areica ³ 150 gr/m ² ; Dimensioni della maglia : 3,5X4,5 mm. La posa della suddetta rete d'armatura dovrà essere effettuata nello strato di rasatura prevedendo la sovrapposizione per almeno 10 cm e di 15 cm in prossimità degli spigoli, questi saranno protetti con relativi paraspigoli in PVC con rete premontata. La rasatura deve essere di spessore 5 mm sufficiente ad affogare la rete d'armatura. Lo strato di finitura sarà costituito da uno strato di rivestimento tipo ROFIX RIVESTIMENTO SiSi o equivalenti con granulometria da 0,7,3 mm e permeabilità al vapore m (60), colore a scelta della DD.LL.. Il tutto viene realizzato in funzione dello spessore finito, (granulometria prescelta), previa eventuale stesura di una mano di primer -fissativo tipo ROFIX PRIMER UNI od equivalenti. L'applicazione sarà eseguita su superfici perfettamente asciutte, con temperatura ambiente e quella delle superfici, compresa tra i +5°C e +30°C con U.R. inferiore l'80%. spessore finito del sistema integrato cm.8. compreso profilati di inizio posa e di congiunzione fra pannelli, elementi paraspigoli, profili per eventuali giunti di dilatazione, tasselli e supporti di ancoraggio, nastrature di sigillatura. euro (quarantasette/53)	mq	47,53
Nr. 59 230.4.1.2NP	CONTROSOFFITTO IN CARTONGESSO: Fornitura e posa in opera di controsoffittatura interna ribassata tipo Knauf D112 o similari, realizzata con lastre di gesso rivestito su orditura metallica doppia. L'orditura sarà realizzata con profili tipo Knauf serie "E" o similari in acciaio zincato Fe P02 G Z 275 spessore mm 0,6 a norma DIN 18182 delle dimensioni: profili portanti a C 50/27 e guida perimetrale a U 30/28, fissata al solaio tramite un adeguato numero di ganci a molla regolabili e pendini. Il rivestimento dell'orditura sarà realizzato con uno strato di lastre in gesso rivestito tipo Knauf GKB o similari spess. mm 12,5 avvitate all'orditura metallica con viti autoperforanti fosfatate. La fornitura in opera sarà comprensiva della stuccatura dei giunti e delle teste delle viti in modo da ottenere una superficie pronta per la finitura. Le modalità per la messa in opera saranno conformi alle prescrizioni del produttore euro (ventinove/30)	mq	29,30
Nr. 60 230.4.1.3NP	CONTROSOFFITTO IN CARTONGESSO IDROFUGO: Fornitura e posa in opera di controsoffittatura interna ribassata tipo Knauf D112, o similari realizzata con lastre di gesso rivestito su orditura metallica doppia. L'orditura sarà realizzata con profili tipo Knauf serie "E" o similari in acciaio zincato Fe P02 G Z 275 spessore mm 0,6 a norma DIN 18182 delle dimensioni: profili portanti a C 50/27 e guida perimetrale a U 30/28, fissata al solaio tramite un adeguato numero di ganci a molla regolabili e pendini. Il rivestimento dell'orditura sarà realizzato con uno strato di lastre in gesso rivestito tipo Knauf GKI o similari resistenti a umidità spess. mm 12,5 avvitate all'orditura metallica con viti autoperforanti fosfatate. La fornitura in opera sarà comprensiva della stuccatura dei giunti e delle teste delle viti in modo da ottenere una superficie pronta per la finitura. Le modalità per la messa in opera saranno conformi alle prescrizioni del produttore.		

Num.Ord. TARIFFA	DESCRIZIONE DELL'ARTICOLO	unità di misura	PREZZO UNITARIO
Nr. 61 230.5.3.11N P	<p>euro (trentatre/24)</p> <p>PARETE DIVISORIA INTERNA IN LASTRE GESSOFIBRA PER ASSORBIMENTO ACUSTICO costituita da orditura metallica rivestita con lastre in gessofibra originale Fermacell od equivalenti dello spessore totale di 100 mm atta a garantire un potere fonoisolante pari a 54 Rw dB. L'orditura metallica sarà realizzata con profili serie "E" in acciaio zincato Fe P02 G Z 200 spessore mm 0,6 a norma DIN 18182, dimensioni: guide a U 75/40, montanti a C 75/50 posti ad interasse di mm 600. Inserimento nell'intercapedine di materassino in lana di roccia sp. 60 mm dens. 40 kg/mc. Il rivestimento su entrambi i lati dell'orditura sarà realizzato con uno strato singolo di lastre in gessofibra originale Fermacell od equivalenti dello spessore di mm 12,5, composte da 80% gesso e 20% cellulosa senza additivi leganti, levigate e pretrattate con primer per ridurre l'assorbimento di umidità su entrambi i lati, omologate in classe 0. Le lastre saranno posate in verticale "a correre" con gli eventuali giunti orizzontali sfalzati di almeno 20 cm e saranno fissate esclusivamente ai montanti con viti autofilettanti tipo Fermacell od equivalenti dim. 3,9x30 mm. La fornitura in opera sarà comprensiva della stuccatura dei giunti con stucco dello stesso tipo in modo da ottenere una superficie pronta per la finitura. Le modalità per la messa in opera saranno conformi alle prescrizioni del produttore.</p> <p>euro (quarantaquattro/51)</p>	mq	33,24
Nr. 62 230.6.1.1NP	<p>CONTROPARETE IN CARTONGESSO per isolamento acustico: Fornitura e posa in opera di controparete tipo Knauf B1F, o similari costituita da: struttura in acciaio zincato DX51D+Z-N-A-C sp. 0,6 mm, Knauf "E", guide U 50/40 mm fissate a soffitto ed a pavimento tramite appositi viti/tasselli isolate dalle strutture perimetrali con nastro vinilico monoadesivo con funzione di taglio acustico sp. 3,5 mm e montanti "C" sez. 50/50 mm. inseriti nelle guide con passo 600 mm. Rivestimento con uno strato di lastre Knauf tipo GKB o similari sp.12,5 mm, avvitate all'orditura metallica con viti autopercoranti fosfatate. Inserimento all'interno dell'orditura di un materassino isolante in lana di roccia sp. 40 mm dens. 40 kg/mc. Stuccatura dei giunti, angoli e teste delle viti, superficie pronta per la finitura. Le modalità per la messa in opera saranno conformi alle prescrizioni del produttore e il sistema dovrà garantire e certificare un valore minimo dell'isolamento ai rumore aerei Rw= 50 dB in opera.</p> <p>euro (ventiquattro/79)</p>	mq	44,51
Nr. 63 230.6.1.2NP	<p>CONTROPARETE IN CARTONGESSO per isolamento acustico CASSONETTO ad U: Fornitura e posa in opera di cassetto a forma "U" costituito da struttura in acciaio opportunamente dimensionato e rivestimento con uno strato di lastra di gesso rivestito Knauf tipo GKB o similari sp. 12,5 mm, stuccatura dei giunti, paraspigoli e teste delle viti, superficie pronta per la finitura. Inserimento all'interno dell'orditura di lana di roccia sp. 40 mm dens. 40 kg/mc. Le modalità per la messa in opera saranno conformi alle prescrizioni del produttore.</p> <p>euro (cinquantasette/48)</p>	m	57,48
Nr. 64 230.6.1.3NP	<p>CONTROPARETE IN CARTONGESSO per isolamento acustico CASSONETTO ad L: Fornitura e posa in opera di cassetto a forma "U" costituito da struttura in acciaio opportunamente dimensionato e rivestimento con uno strato di lastra di gesso rivestito Knauf tipo GKB o similari sp. 12,5 mm, stuccatura dei giunti, paraspigoli e teste delle viti, superficie pronta per la finitura. Inserimento all'interno dell'orditura di lana di roccia sp. 40 mm dens. 40 kg/mc. Le modalità per la messa in opera saranno conformi alle prescrizioni del produttore.</p> <p>euro (quarantasette/33)</p>	m	47,33
Nr. 65 232.1.2.2NP	<p>FORNITURA E POSA IN OPERA DI PAVIMENTI IN GRES PORCELLANATO PER INTERNI delle dimensioni di 20x20, 20x25, 30x30 o 33x33 prima scelta per interno, compreso la posa con collanti, nei formati e coloti a scelta della DD.LL. Compreso la fornitura e posa di eventuali giunti elastici di frazionamento delle superfici pavimentate, secondo le prescrizioni ed istruzioni fornite dal produttore.</p> <p>euro (ventinove/11)</p>	mq	29,11
Nr. 66 232.1.2.4NP	<p>FORNITURA E POSA IN OPERA DI PAVIMENTI IN GRES PORCELLANATO PER ESTERNI delle dimensioni di 20x20, 20x45, 30x30, 10x15, 15x15, 30x15 o posati nei vari formati alternati, prima scelta colorato a tutta massa, compreso la posa con collanti, nei formati e coloti a scelta della DD.LL., coefficiente di attrito R11, con giunti di frazionamento per dilatazione ogni circa 10-16 mq di pavimento, stuccatura delle fughe con malta premiscelate per fughe specifiche nei colori indicati dalla DD.LL.. Compreso la fornitura e posa di eventuali giunti elastici di frazionamento delle superfici pavimentate, secondo le prescrizioni ed istruzioni fornite dal produttore.</p> <p>euro (trentadue/73)</p>	mq	32,73
Nr. 67 234.1.2.10N P	<p>FORNITURA E POSA IN OPERA DI RIVESTIMENTO IN PIASTRELLE IN GRES PORCELLANATO, in piastrelle dimensioni 20x20, 20x25 prima scelta per interno, monocoloro neutro, posa con collante e mano di primer.</p> <p>euro (trenta/67)</p>	mq	30,67
Nr. 68 234.2.2.2NP	<p>FORNITURA E POSA IN OPERA DI ZOCCOLINI IN GRES FINE PORCELLANATO, compreso fissaggio con collante su sottofondo già predisposto: in gres di altezza fino a cm 10</p> <p>euro (undici/10)</p>	m	11,10
Nr. 69 235.1.3.1	<p>LATTE DI CALCE, dato in una sola mano su pareti o soffitti, su intonaci civili nuovi confezionati con calce idraulica naturale.</p> <p>euro (uno/14)</p>	mq	1,14
Nr. 70 235.2.1.8NP	<p>COLORITURE PER INTERNI: TINTEGGIATURA altamente traspirante di superfici interne finite con soluzione a base di latte di calce prodotto con grassello di calce grassa di fossa, lungamente stagionata e perfettamente estinta. Tutti gli altri componenti saranno dichiarati dal produttore in forma semplice per garantirne il controllo, totalmente esenti da prodotti petrolroderivati, biocidi e da altre sostanze tossiche e/o nocive; in particolare i pigmenti in polvere saranno ricavati esclusivamente con colle a base di materie prime di origine animale e/o vegetale, quali albume e tuorlo d'uovo pastorizzati freschi, latte pastorizzato fresco, caseina, amidi, colle animali di pesce o coniglio, cera d'api, gomme vegetali; le cariche minerali saranno esclusivamente carbonati di calcio amorfi e cristallini, mica, talco, polvere di marmo, alabastrini, sabbie silicee, argilla; i coadiuvanti saranno esclusivamente di tipo minerale e/o animale e/o vegetale, quali acqua, borace, borati di calcio, sali marini, allume, oli essenziali, olio di lino, cera d'api, propoli, aceto, estratti vegetali, sapone. Tinteggiatura altamente traspirante di soffitti e pareti interni a due mani eseguita a pennello, secondo le seguenti operazioni principali: 1) eventuali stuccatura di piccole screpolature; 2) levigatura con carta vetrata; 3) prima mano di pittura a latte di calce (da conteggiarsi a parte); 4) successive due mani confezionate con aggiunta di pigmenti naturali, colle naturali, cariche e coadiuvanti ecologici.</p>		

Num.Ord. TARIFFA	DESCRIZIONE DELL'ARTICOLO	unità di misura	PREZZO UNITARIO
Nr. 71 248.4.2.2NP	<p>euro (cinque/75)</p> <p>SCOSSALINA in alluminio per muretto contorno per coperture piane: fornitura e posa in opera di scossalina in lamiera di alluminio verniciato, sp. 8/10 in colore RAL a scelta della DD.LL., compreso staffe di fissaggio alla sottostruttura, tasselli, viti, spessori in materiale elastico, misurate per l'effettiva superficie posta in opera: per sviluppo fino a cm 50.</p> <p>euro (cinquantadue/21)</p>	mq	5,75
Nr. 72 248.7.1.10N P	<p>FORNITURA E POSA IN OPERA DI PANNELLI INSEGNA "K 182" realizzati con profili serie Crystal KT+ completi di membrana in tensione tipo STAMISOL FT 381 od equivalenti. Ignifugo classe I; compreso il costo della stampa digitale del logo su tale membrana, e completo di ogni altro onore e costo per fissaggio del pannello alla struttura.</p> <p>euro (duemilaquattrocentocinquanta/00)</p>	mq	52,21
Nr. 73 248.7.1.7NP	<p>FORNITURA E POSA IN OPERA DI ELEMENTI FRANGISOLE:</p> <p>Fornitura e posa in opera di elementi frangisole in alluminio verniciato a scelta della D.L., formanti da pale orizzontali, inclinate secondo progetto, a sezione ellittica, circa 270x50 mm e 210x40 mm, compreso i tappi di chiusura laterali in acciaio zincato e verniciato dello stesso colore delle pale. Compreso il sistema di fissaggio delle pale alle mensole in acciaio, eventuali controventi in cavo di acciaio di adeguata sezione.</p> <p>euro (duecentoottantatre/20)</p>	cadauno	2'450,00
Nr. 74 248.7.1.9NP	<p>FORNITURA E POSA IN OPERA DI PENSILINA INGRESSO in struttura metallica, costituita da sottostruttura in profilati e/o tubolari in acciaio e scossalina di rivestimento esterno della struttura in alluminio, verniciato con colori a scelta della D.L., compreso profilati della struttura, controventi, e traversi di supporto in acciaio zincato opportunamente sagomati ed ancorati alla struttura perimetrale ed alla struttura di facciata continua mediante piastre di aggancio al cordolo in c.a. e connessioni, sui quali verranno bloccati mediante fissaggio meccanico tramite bullonerie/saltature, compreso guarnizioni, opere murarie per la posa e qualsiasi altro onere necessario per dare il titolo completamente finito in opera a regola d'arte.</p> <p>euro (tremladuecentocinquanta/00)</p>	a corpo	3'250,00
Nr. 75 248.7.1NP 001	<p>FORNITURA E POSA IN OPERA DI RAME TECU PATINATA, con sistema a LASTRE:</p> <p>Fornitura e posa in opera di sistema di rivestimento di facciata costituito da: sottostruttura composta da staffe in alluminio estruso e montanti in alluminio ad interasse dei montanti verticali di circa cm 50; coibentazione in pannelli in Polistirene espanso estruso densità 35 Kg/mc, spessore cm 6, posati con ancoraggi diretti alla sottostruttura in c.a.; tavolato in abete grezzo, spessore mm 25, fissato meccanicamente; rivestimento di facciata in lastre di Tecu-patina formato 670/1000x3000x0,6. La tecnica di posa dovrà essere conforme alla tecnica della aggraffatura angolare con passo massimo delle aggraffature di mm 420, ottenibile previa profilatura a macchina dei nastri in Tecu-Patina e sigillatura degli stessi sulla copertura eseguita con macchina aggraffatrice automatica o manuale. Il fissaggio dei nastri di Tecupatina avverrà tramite speciali graffette fissate meccanicamente tramite viti o chiodi in acciaio inox o rame. Il quantitativo di fissaggi dovrà rispondere alle normative UNI 10372 e comunque dovrà essere sufficiente a sopperire a spinte o forze di trazione dovute ai venti. Compreso scossaline di partenza eseguita in rame Tecu Patina per uno sviluppo di cm 33, lattonerie di completamento scossaline eseguite in tecu-patina quali, mantelline etc., posate con la tecnica della doppia aggraffatura, con fissaggi indiretti e scorrevoli, lavorazione trasversale alle lastre per effetto architettonico della facciata.</p> <p>euro (quattrocentoquarantaotto/00)</p>	mq	448,00
Nr. 76 248.7.1NP 002	<p>FORNITURA E POSA IN OPERA DI RAME TECU PATINATA, con sistema a DOGHE:</p> <p>Fornitura e posa in opera di sistema di rivestimento di facciata costituito da: sottostruttura composta da staffe in alluminio estruso e montanti in alluminio ad interasse dei montanti verticali di circa cm 50; coibentazione in pannelli in Polistirene espanso estruso densità 35 Kg/mc, spessore cm 6, posati con ancoraggi diretti alla sottostruttura in c.a.; rivestimento in lastre di Tecu-patina formato 670x3000x0,6. La tecnica di posa dovrà essere conforme alla tecnica delle doghe a cassetta lunghezza standard mm 2960 con fissaggio a scomparsa,ottenibile previa pressopiegatura nastri in Tecu-Patina. Il quantitativo di fissaggi dovrà rispondere alle normative UNI 10372 e comunque dovrà essere sufficiente a sopperire a spinte o forze di trazione dovute ai venti. Ulteriore Pannello in polistirene espanso estruso, incollato alla doga in T. Patina per permettere di aumentare le dimensioni della doga oltre 25 cm; Compreso lattonerie di completamento scossaline eseguite in tecu-patina quali, mantelline etc., posate con la tecnica della doppia aggraffatura, con fissaggi indiretti e scorrevoli e Lavorazione imbotti finestre.</p> <p>euro (trecentonovanta/00)</p>	mq	390,00
Nr. 77 248.7.1NP 003	<p>FORNITURA E POSA IN OPERA DI COPERTURA RAME TECU PATINATA:</p> <p>Fornitura e posa in opera di sistema di copertura a rivestimento in rame costituito da sottostruttura e coibentazione formata da: freno al vapore in telo impermeabile all'acqua, aperto alla diffusione del vapore, tipo ICOPAL modello Monarvap 4L 160 g/mq, con griglia di rinforzo e film microporoso traspirante, o similari. Permeabilità al vapore non inferiore ai 995 g/mq/24 ore resistenza alla trazione 330/290 N/50 mm, colonna d'acqua 3,5 m, valore Sd m 3, classe di combustione pari a B2, resistenza UV/IR >4 mesi. Posato a secco con sormonti di cm 10 circa e fissato al tavolato con graffette metalliche; listelli in legno di abete grezzo dimensioni cm 6 x 6, fissati meccanicamente alla struttura esistente. I listelli avranno un interasse di cm 60 circa tra loro; pannelli coibenti in Polistirene espanso estruso densità 35 kg mc spessore cm 6, posati ad incastro tra i listelli; tavolato in abete grezzo spessore mm 25, fissato meccanicamente; strato separatore costituito da telo impermeabile all'acqua, aperto alla diffusione del vapore, tipo ICOPAL modello Monarvap 4L 160 g/mq, con griglia di rinforzo e film microporoso Traspirante o similari. Permeabilità al vapore non inferiore ai 995 g/mq/24 ore resistenza alla trazione 330/290 N/50 mm, colonna d'acqua 3,5 m, valore Sd m 3, classe di combustione pari a B2, resistenza UV/IR > 4 mesi. Posato a secco con sormonti di cm 10 circa e fissato al tavolato con graffette metalliche; Rivestimento in lastre di Tecu-patina formato 670x3000x0,6. La tecnica di posa dovrà essere conforme alla tecnica della doppia aggraffatura, ottenibile previa profilatura a macchina dei nastri in Tecu-Patina e sigillatura degli stessi sulla copertura eseguita con macchina aggraffatrice automatica o manuale. Il fissaggio dei nastri di Tecupatina avverrà tramite speciali graffette fissate meccanicamente tramite viti o chiodi in acciaio inox o rame. Il quantitativo di fissaggi dovrà rispondere alle normative UNI 10372 e comunque dovrà essere sufficiente a sopperire a spinte o forze di trazione dovute ai venti. Compreso scossaline di partenza; Canale di gronda in tecu-patina spessore sviluppo massimo 50 cm compreso raccordo agli scarichi, rivettature saldature; Lattonerie di completamento scossaline eseguite in tecu-patina quali, mantelline etc., posate con la tecnica della doppia aggraffatura, con fissaggi indiretti e scorrevoli; Lavorazione colmi, posati con la tecnica della doppia aggraffatura, con fissaggi indiretti e scorrevoli, sviluppo massimo cm 25; pluviali in rame del tipo Tecu-Patina spessore 0,6 per uno diam. di mm 100. Sono compresi i collari in rame classico.</p>		

Num.Ord. TARIFFA	DESCRIZIONE DELL'ARTICOLO	unità di misura	PREZZO UNITARIO
Nr. 78 248.8.1NP 001	<p>euro (trecentosettantacinque/00)</p> <p>FORNITURA E POSA IN OPERA DI SCHERMATURA A RETE: Fornitura e posa in opera di schermatura in rete di acciaio tipo Artos Sigma 3 od equivalenti, realizzata in acciaio Inox AISI 304 L, Ordito 3x2 mm trama 3 mm, rapporto vuoto/area totale 65%, peso 6 kg mq. Il prezzo comprende i tagli, lo sfrido, gli ancoraggi alla sottostruttura primaria (tondino, punto di fissaggio intermedio, molle di trazione) non è comprensivo di sottostruttura primaria per l'ancoraggio (mensole).</p> <p>euro (trecentotrenta/00)</p>	mq	375,00
Nr. 79 248.8.1NP 002	<p>FORNITURA E POSA IN OPERA DI RIVESTIMENTO A RETE: Fornitura e posa in opera di rivestimento in rete tipo Artos Sigma 4 od equivalenti, realizzata in acciaio Inox AISI 304 L, Ordito 4x0,75 mm trama 1,5 mm, rapporto vuoto/area totale 44%, peso 5,18 kg mq. Il prezzo comprende i tagli, lo sfrido, gli ancoraggi alla sottostruttura primaria (tondino, punto di fissaggio intermedio, molle di trazione) non è comprensivo di sottostruttura primaria per l'ancoraggio (mensole).</p> <p>euro (trecentotrentacinque/00)</p>	mq	330,00
Nr. 80 249.3.3.2NP	<p>FORNITURA E POSA IN OPERA DI GIUNTO STRUTTURALE ANTISISMICO PER PAVIMENTO-PARETE "Halfen-Orobia" od equivalenti, tipo serie E 446/c per pavimento-parete calpestabile, in alluminio e Nitriflex secondo DIN 18 541, da posare sulla soletta/massetto sottostante il pavimento, compreso tutti gli elementi, gli accessori, i tasselli di fissaggio in acciaio inox, i pezzi speciali, ed inclusa la corretta posa in opera eseguita secondo le specifiche del produttore. Certificati di posa, caratteristiche e resistenze chimico-fisiche e certificati ISO a cura del produttore. Larghezza giunto 80 mm. Altezza profilo H 35 mm. Larghezza profilo totale B 170 mm.</p> <p>euro (centosedici/67)</p>	m	116,67
Nr. 81 249.3.3.3NP	<p>FORNITURA E POSA IN OPERA DI COPRIGIUNTO IN PROFILO di alluminio anodizzato tipo "Halfen-Orobia", tipo Esodil o "Joint" W 175 E od equivalenti, per giunti tecnici angolari di spessore fino a cm.10 in facciata, provvisto di guarnizioni in cellular rubber per la perfetta tenuta ed isolamento, forature svasate per il montaggio del profilo su di un solo lato, in alluminio AGS T5, fornito nei colori richiesti dalla DD.LL., da posare su pareti finite, e compreso tutti gli elementi, gli accessori, i tasselli di fissaggio in acciaio inox, i pezzi speciali, ed inclusa la corretta posa in opera eseguita secondo le specifiche del produttore. Certificati di posa, caratteristiche e resistenze chimico-fisiche e certificati ISO a cura del produttore. Larghezza giunto 80 mm. Altezza del profilo 110 mm. Larghezza profilo 52 mm. Spessore 12/10</p> <p>euro (sessantaotto/85)</p>	m	68,85
Nr. 82 249.3.3.4NP	<p>FORNITURA E POSA IN OPERA DI GIUNTO A TENUTA PER COPERTURE, in neoprene, tipo "Joint" Migupren 550 od equivalenti, per giunti tecnici in copertura da associare a membrane e/o guaine bituminose, per la perfetta tenuta agli agenti atmosferici, all'usura ed ai movimenti/dilatazioni della struttura, con assorbimento dei movimenti nelle tre dimensioni. Fornuto completo di pezzi e raccordi speciali per angoli, incroci a T, ed a croce, fornito in colore nero, compreso tutti gli elementi, gli accessori, i pezzi speciali, ed inclusa la corretta posa in opera e vulcanizzazione del profilo eseguita secondo le specifiche del produttore. Certificati di posa, caratteristiche e resistenze chimico-fisiche e certificati ISO a cura del produttore. Larghezza giunto 80 mm.</p> <p>euro (ventiquattro/89)</p>	m	24,89
Nr. 83 250.1.1.4NP	<p>FORNITURA E POSA IN OPERA DI RECINZIONE ORIZZONTALE A LAMELLE modulare tipo Orsogril elettrofuso Mod. "TALIA orizzontale" od equivalenti costituita da pannelli modulari, monolitici, altezza mm 1584, larghezza mm 1642, maglia mm 46x132, profili orizzontali a sezione sviluppo mm 67x1,5 – interasse mm 46. Collegamenti verticali in tondo da mm 4, interasse mm 132. Cornici verticali forate in piatto da mm 50x3. Angolari verticali mm 50x15x3 saldati dietro ai pannelli, forati per l'aggancio alle piantane. Piantane in IPE 80 completamente nascoste dietro i pannelli, lunghezza mm 2350, con idonea foratura per l'aggancio agli stessi, per la messa a terra della recinzione e per l'aggancio ed il fissaggio alla sottostruttura portante metallica. Interasse standard mm 1650. Piantane in piatto da mm 80x8, lunghezza mm 1884, dotate di opportune forature per l'aggancio dei pannelli e per la messa a terra della recinzione. Interasse standard mm 1650. Materiale pannelli e piantane: FE 360 B – S235JR (UNI EN 10025/95) Bulloni di assemblaggio in acciaio inox AISI 304 - dimensioni: • □ TDE M 10x25 • □ TDE M 10x32 completo di n° 2 rondelle inox Bulloni di sicurezza in acciaio inox AISI 304 - dimensioni: • □ TTQST M 10x25 con dado di serraggio a strappo Colore ral a scelta della DD.LL., opere murarie per la posa e qualsiasi altro onere necessario per dare il titolo completamente finito in opera a regola d'arte. Altezza pannello m 1.584</p> <p>euro (ottantasei/58)</p>	mq	86,58
Nr. 84 250.16.1.1NP P	<p>PANNELLO IN GRIGLIATO ELETTROFUSO IN ACCIAIO Fe 360 B, con ganci fermagriati tipo Orsogril Potissimum o similari, Materiale Fe 360 B – UNI EN 10025/95, maglia 22x76 piatto portante 40x3 portata pedonale fino a mm. 1746, in pannelli bordati di varie misure realizzati a correre, materiale zincato a caldo secondo la norma UNI EN ISO 1461:1999. in maglia antitacco civile, 15x76, in barre portanti 30x2 mm e tondini trasversali d.4 mm, compreso la fornitura e posa in opera.</p> <p>euro (duecentotrentauno/77)</p>	mq	231,77
Nr. 85 250.4.3.1NP	<p>FORNITURA E POSA IN OPERA DI RINGHIERA E CORRIMANO su disegno di peso fino a kg/m 15,00 ad elementi orizzontali in acciaio inox d.10 mm, ed eseguito con montanti in acciai inox e completo di braccetti distanziatori saldati allo scatolare, sia curvi che dritti dello sviluppo di ca. mm 150 per corrimano da applicare a parete o su testa di parapetto; posto in opera compreso taglio a misura, sfridi, saldature,</p>		

Num.Ord. TARIFFA	DESCRIZIONE DELL'ARTICOLO	unità di misura	PREZZO UNITARIO
Nr. 86 250.6.3.4NP	<p>eventuali zanche di ancoraggio compreso forature e sigillature di piedi o zanche con piastre sagomate e bullonate alla struttura metallica dei ballatoi e/o terrazze; compresa verniciatura, con colore a scelta della D.L., con due mani di colore a smalto, previa scartavetratura e mano di protettivo; compreso ogni altro onere necessario a dare il titolo completamente ultimato a regola d'arte secondo quanto indicato nei particolari esecutivi. Corrimano in tubolare di acciaio d. 42 mm a sviluppo rettilineo, curvo o comunque sagomato. Metodo di misura - misurazione dello sviluppo lineare con detrazione delle interruzioni superiori a m.1.00</p> <p>euro (quattrocentouno/80)</p>	m	401,80
Nr. 87 250.6.3.5NP	<p>CANCELLO CARRALE A DUE ANTE, in acciaio Fe 360 B, costituito da montanti di ancoraggio in profilati a sezione quadrata o rettangolare, altezza finito m 1765, due ante standard con apertura ad azionamento manuale, serratura, maniglia e cerniere regolabili, completo di elementi quadrangolari di irrigidimento longitudinali a sezione quadrata, e di pannelli di tamponamento tipo "Orsopanel" od equivalenti, della stessa tipologia della recinzione, completo di assistenza alla posa, fissaggi, bullonerie, saldature, ecc., colore ral a scelta della DD.LL.(con trattamento di protezione come la recinzione):</p> <p>dim. larghezza (interno montanti) m.3.50 x h 1,765.</p> <p>euro (dieci/44)</p>	kg	10,44
Nr. 87 250.6.3.5NP	<p>CANCELLO PEDONALE AD UNA ANTA, in acciaio Fe 360 B, costituito da montanti di ancoraggio in profilati a sezione quadrata o rettangolare, altezza finito m 1765, anta con apertura con serratura elettrica, maniglia e cerniere regolabili, completo di elementi quadrangolari di irrigidimento longitudinali a sezione quadrata, e di pannello di tamponamento tipo "Orsopanel" od equivalenti, della stessa tipologia della recinzione, completo di assistenza alla posa, fissaggi, bullonerie, saldature, ecc., colore ral a scelta della DD.LL.(con trattamento di protezione come la recinzione):</p> <p>dim. larghezza (interno montanti) m.1.00 x h 1,765.</p> <p>euro (nove/49)</p>	kg	9,49
Nr. 88 251.1.1.31N P	<p>FORNITURA E POSA IN OPERA DI INFISSO completo di controtelaio per finestre, porte-finestre in profilati estrusi di alluminio a taglio termico ossidato, elettrocolorato o prevennicato costituito da parti apribili ad anta, anta-ribalta, vasistas, telaio fisso ancorato sui quattro lati, sagomato in maniera da accogliere telai di finestre fisse.Telaio fisso profondità min. mm 65, come l'anta complanare sia all'esterno che all'interno di porte e finestre, telaio mobile finestre profondità totale mm. 75.</p> <p>Tutti i profilati dovranno essere estrusi in lega primaria alluminio-magnesio-silicio 6060 UNI 9006/1 con stato fisico T5, e saranno realizzati, sia di telaio che di anta, secondo il principio delle 3 camere. Le ali di battuta dei profili di telaio fisso (ad L,T, etc.) saranno di altezza 25 mm. I semiprofilati esterni dei profili di cassa dovranno essere dotati di una sede dal lato muratura per consentire l'eventuale inserimento di coprifili per la finitura del raccordo alla struttura edile.</p> <p>Ossidazione dei profili secondo UNI 3952 e 4522, con finitura superficiale tipo ARS (architettonico spazzolato), con colorazione a scelta della DD.LL. su campionatura del fornitore.</p> <p>Verniciatura: normativa UNI 9983 e Capitolato di qualità "Qualital".</p> <p>Isolamento termico:inserimento di listelli in materiale sintetico termicamente isolante (poliammide) con un valore di trasmittanza termica effettiva varierà in funzione del rapporto tra le superfici di alluminio in vista e la larghezza della zona di isolamento. Il medesimo verrà calcolato secondo UNI EN ISO 10077-2 o verificato in laboratorio secondo le norme UNI EN ISO 12412-2 e dovrà essere compreso tra $1,9 \text{ W/m}^2\text{K} = U_f = 2,4 \text{ W/m}^2\text{K}$. I listelli isolanti dovranno essere dotati di due inserti in alluminio, posizionati in corrispondenza della zona di accoppiamento, per aumentare la resistenza allo scorrimento del giunto. La larghezza dei listelli sarà di almeno 27,5 mm per le ante e 32,5 mm per i telai fissi.</p> <p>Completo di (accessori secondo UNI 3952).</p> <p>Vetrata termoisolante tipo "Guardian SunGuard 35/44a" od equivalenti, composta da lastra esterna temperata di temperato 6 mm con molatura perimetrale, con trattamento magnetronico antisolare basso emissivo sul lato 2; intercapedine sp. 20 mm. con distanziatore metallico e doppia sigillatura; lastra interna stratificata 44.2 antiinfortunio composta da float chiari e plastico interposto 0,38 mm acustici. Spessore complessivo 35 mm. circa. Montaggio dei vetri secondo UNI 6534;</p> <p>Caratteristiche energetico luminose: Trasmittanza luminosa $TL = 62\%$, Fattore solare $FS = 50\%$, Riflessione luminosa $RL = 16\%$, Trasmittanza termica $U = 1.7 \text{ W/mq K}$.</p> <p>Caratteristiche prestazioni acustiche: $R_w \text{ dB } 44$.</p> <p>-sistemi di fissaggio con le strutture adiacenti; -cerniere, maniglie, leve di chiusura in alluminio presso fuso di tipo pesante collegate all'infisso mediante viti in acciaio inox, la maniglia dovrà essere dotata di serratura con chiave; -limitatore di apertura a 30°, sganciabile per pulizia e manutenzione; -guarnizioni di tenuta in elastomero (EPDM) e tale da distanziare il tamponamento di 3 o 4 mm. dal telaio metallico; -profili fermavetro tali da garantire un inserimento minimo del vetro di almeno 14 mm.; -fermavetri del tipo a scatto con aggancio di assoluta sicurezza (aggancio a contrasto); -copribili di raccordo con le strutture adiacenti; -sigillatura tra il telaio fisso ed il contesto edile adiacente con sigillanti al silicone o al thiokol; -ove previsto l'infisso dovrà essere completo di davanzale in lamiera di alluminio 8/10 di svilluppo fino a 50 cm.</p> <p>Prestazioni termo-acustiche complessive dell'infisso: valori di trasmittanza termica complessiva (vetro+profili) $U = 2,2 \text{ W/mqK}$; isolamento acustico complessivo $R_w \text{ db } 42$.</p> <p>Prestazioni funzionali: Le prestazioni dei serramenti saranno riferite alle seguenti metodologie di prova in laboratorio ed alle relative classificazioni secondo la normativa europea: Permeabilità all'aria per finestre e porte classificazione secondo UNI EN 12207, metodo di prova secondo UNI EN 1026 Il serramento dovrà essere classificato con valore minimo: Classe 3 Tenuta all'acqua per finestre e porte classificazione secondo UNI EN 12208, metodo di prova secondo UNI EN 1027 Il serramento (per classificazione serramenti pienamente esposti) dovrà essere classificato con valore minimo: Classe 9°. Resistenza al vento per finestre e porte classificazione secondo UNI EN 12210, metodo di prova secondo UNI EN 12211. Il serramento sarà classificato con valore minimo: Classe 3. Per la classificazione combinata con freccia relativa frontale, sarà classificato con valore minimo: Classe C3. Forme e dimensioni come da abaco degli infissi esterni, il tutto per dare titolo compiuto e finito a regola d'arte.</p> <p>Metodo di misura -superficie misurata all'esterno delle mostre.</p> <p>euro (trecentotredici/60)</p>	mq	313,60
Nr. 89 251.1.1.33N	<p>FORNITURA E POSA IN OPERA DI SISTEMA DI FACCIATA CONTINUA VERTICALE, realizzato in profilati metallici estrusi in alluminio. La struttura portante sarà realizzata a montanti e traversi, con profondità dei profilati scelta in conformità al calcolo statico, con</p>		

Num.Ord. TARIFFA	DESCRIZIONE DELL'ARTICOLO	unità di misura	PREZZO UNITARIO
P	<p>larghezza 50mm, spessore dei montanti delle pareti 3 mm.</p> <p>Il sistema sarà costituito da montanti verticali e trasversi orizzontali in alluminio a taglio termico, di larghezza da 50 mm a 60 mm, profondità pari a circa 220-224 mm, e comunque determinate sulla base di verifica statica successivamente effettuata in funzione del dimensionamento definitivo del modulo e del rispetto delle classi di tenuta (aria,acqua,vento) come più avanti specificate.</p> <p>Tutti i profilati dovranno essere estrusi in lega primaria alluminio-magnesio-silicio 6060 UNI 9006/1 con stato fisico T5; i profili dovranno essere ossidati mediante processo elettrolitico in conformità alle norme UNI 3952 e 4522, con colorazione ottenuta con processo di elettrocolorazione, e l'ossidazione anodica secondo la UNI 10681, con finitura superficiale ARS "architetonico spazzolato", colorazione a scelta della DD.LL. su campionatura fornita dal produttore.</p> <p>La verniciatura dovrà essere effettuata con polveri termoindurenti a base di resine poliesteri, con spessore minimo 60 micron, e dovrà essere eseguita secondo quanto prescritto dalla normativa UNI 9983 e Capitolato di qualità "Qualital".</p> <p>La fornitura comprende (accessori secondo UNI 3952):</p> <ul style="list-style-type: none"> -Isolamento termico:inserimento di listelli in materiale sintetico termicamente isolante (poliammide) con un valore di trasmittanza compreso nel gruppo prestazionale 2.1 secondo DIN 4108. -drenaggio e ventilazione:i profili strutturali saranno dotati di canaline differenziate alla base di alloggiamento dei vetri per il drenaggio dell'eventuale acqua di infiltrazione, e guidata fino alla base della costruzione, nonchè di tutti i dispositivi e particolari di tenuta in EPDM previsti dal produttore per lo smaltimento e deflusso dell'acqua di infiltrazione/condensa, nonchè di consentire la ventilazione; -scossaline in lamiera di alluminio sp. 15/10 pressopiegata, atte a raccordare sia all'interno sia all'esterno, le facciate con le strutture murarie, e idoneamente coibentate e guainate al fine di impedire infiltrazioni e garantire l'isolamento termico anche nelle zone di raccordo; -sistemi e staffe di fissaggio con le strutture adiacenti, realizzate con profilati di acciaio zincato e viti di fissaggio AISI 316; -accessori di collegamento fra trasversi e montanti mediante apposite viti e cavallotti fornite dal produttore, bullonerie di fissaggio in acciaio inox; -guarnizioni cingivetro interne di tenuta in elastomero (EPDM) con dimensioni differenziate per compensare l'eventuali differenze di posizionamento delle sedi, con le giunzioni fra guarnizioni eseguite con appositi sigillanti/collanti a garanzia di tenuta; -giunti di dilatazione, posa di idonei elementi di giunzione per consentire la continuità delle canaline di raccolta dell'eventuale acqua di infiltrazione. <p>Il sistema sarà inoltre comprensivo dei necessari elementi di ancoraggio della facciata alla struttura dell'edificio, degli elementi di raccordo e chiusura in lamiere in alluminio pressopiegata, carter, giunti, guaine, guarnizioni, e sigillature a tenuta e tutto quanto necessario per dare il lavoro finito a regola d'arte. Compresa inoltre le serigrafie dei vetri come da disegni.</p> <p>- Nelle zone pannellate, compresa la parte superiore della facciata che si raccorda al coronamento della copertura piana, dovranno essere posti pannelli coibentati composti in alluminio per rivestimento di facciata, di adeguato isolamento acustico e termico, tipo Alucobond o pannelli equivalenti.</p> <p>Vetrata termoisolante tipo "Guardian SunGuard 35/44a" od equivalenti, composta da lastra esterna temperata di temperato 6 mm con molatura perimetrale, con trattamento magnetronico antisolare basso emissivo sul lato 2; intercapedine sp. 20 mm. con distanziatore metallico e doppia sigillatura; lastra interna stratificata 44.2 anti-infortunio composta da float chiari e plastico interposto 0,38 mm acustici. Spessore complessivo 35 mm. circa.</p> <p>Caratteristiche energetico luminose: Trasmittanza luminosa TL =62%, Fattore solare FS =50%, Riflessione luminosa RL =16%, Trasmittanza termica U = 1.7 W/mq K. Caratteristiche prestazioni acustiche: Rw dB 44. Prestazioni termo-acustiche complessive dell'infisso: valori di trasmittanza termica complessiva (vetro+profilati) U= 2,2 W/mqK; isolamento acustico complessivo Rw db 42. Prestazioni funzionali infisso: Permeabilità all'aria per le parti fisse: Classe AE UNI EN 12152; Tenuta all'acqua: Classe RE (1000 Pa) secondo UNI EN 12154 Tenuta al vento: secondo UNI EN 12179. euro (trecentosessanta/00)</p>	mq	360,00
Nr. 90 251.1.1.34N P	<p>FORNITURA E POSA IN OPERA DI SISTEMA DI FACCIATA CONTINUA INCLINATA e tratto copertura, realizzato in profili metallici estrusi in alluminio. La struttura portante sarà realizzata a montanti e trasversi, con profondità dei profilati scelta in conformità al calcolo statico, con larghezza 50mm, spessore dei montanti delle pareti 3 mm.</p> <p>Il sistema sarà costituito da montanti verticali e trasversi orizzontali in alluminio a taglio termico, di larghezza da 50 mm a 60 mm, e profondità pari a circa 220-224 mm, e comunque determinate sulla base di verifica statica successivamente effettuata in funzione del dimensionamento definitivo del modulo e del rispetto delle classi di tenuta (aria,acqua,vento) come più avanti specificate.</p> <p>Tutti i profilati dovranno essere estrusi in lega primaria alluminio-magnesio-silicio 6060 UNI 9006/1 con stato fisico T5; i profili dovranno essere ossidati mediante processo elettrolitico in conformità alle norme UNI 3952 e 4522, con colorazione ottenuta con processo di elettrocolorazione, e l'ossidazione anodica secondo la UNI 10681, con finitura superficiale ARS "architetonico spazzolato", colorazione a scelta della DD.LL. su campionatura fornita dal produttore.</p> <p>La verniciatura dovrà essere effettuata con polveri termoindurenti a base di resine poliesteri, con spessore minimo 60 micron, e dovrà essere eseguita secondo quanto prescritto dalla normativa UNI 9983 e Capitolato di qualità "Qualital".</p> <p>La fornitura comprende (accessori secondo UNI 3952):</p> <ul style="list-style-type: none"> -Isolamento termico:inserimento di listelli in materiale sintetico termicamente isolante (poliammide) con un valore di trasmittanza compreso nel gruppo prestazionale 2.1 secondo DIN 4108. -drenaggio e ventilazione:i profili strutturali saranno dotati di canaline differenziate alla base di alloggiamento dei vetri per il drenaggio dell'eventuale acqua di infiltrazione, e guidata fino alla base della costruzione, nonchè di tutti i dispositivi e particolari di tenuta in EPDM previsti dal produttore per lo smaltimento e deflusso dell'acqua di infiltrazione/condensa, nonchè di consentire la ventilazione; -scossaline in lamiera di alluminio sp. 15/10 pressopiegata, atte a raccordare sia all'interno sia all'esterno, le facciate con le strutture murarie, e idoneamente coibentate e guainate al fine di impedire infiltrazioni e garantire l'isolamento termico anche nelle zone di raccordo; -sistemi e staffe di fissaggio con le strutture adiacenti, realizzate con profilati di acciaio zincato e viti di fissaggio AISI 316; -accessori di collegamento fra trasversi e montanti mediante apposite viti e cavallotti fornite dal produttore, bullonerie di fissaggio in acciaio inox; -guarnizioni cingivetro interne di tenuta in elastomero (EPDM) con dimensioni differenziate per compensare l'eventuali differenze di posizionamento delle sedi, con le giunzioni fra guarnizioni eseguite con appositi sigillanti/collanti a garanzia di tenuta; -giunti di dilatazione, posa di idonei elementi di giunzione per consentire la continuità delle canaline di raccolta dell'eventuale acqua di infiltrazione. <p>Il sistema sarà inoltre comprensivo dei necessari elementi di ancoraggio della facciata alla struttura dell'edificio, degli elementi di raccordo e</p>		

Num.Ord. TARIFFA	DESCRIZIONE DELL'ARTICOLO	unità di misura	PREZZO UNITARIO
	<p>chiusura in lamiera in alluminio pressopiegata, carter, giunti, guaine, guarnizioni, e sigillature a tenuta e tutto quanto necessario per dare il lavoro finito a regola d'arte.</p> <p>- Nelle zone pannellate, compresa la parte superiore della facciata che si raccorda alla copertura e le parti laterali di collegamento alla struttura esistente, dovranno essere posti pannelli coibentati composti in alluminio per rivestimento di facciata, di adeguato isolamento acustico e termico, tipo Alucobond o pannelli equivalenti.</p> <p>Vetrata termoisolante tipo "Guardian SunGuard 35/44a" od equivalenti, composta da lastra esterna temperata di temperato 6 mm con molatura perimetrale, con trattamento magnetronico antisolare basso emissivo sul lato 2; intercapedine sp. 20 mm. con distanziatore metallico e doppia sigillatura; lastra interna stratificata 44.2 anti-infortunio composta da float chiari e plastico interposto 0,38 mm acustici. Spessore complessivo 35 mm. circa.</p> <p>Caratteristiche energetico luminose: Trasmissione luminosa TL =62%, Fattore solare FS =50%, Riflessione luminosa RL =16%, Trasmittanza termica U = 1.7 W/mq K.</p> <p>Caratteristiche prestazioni acustiche: Rw dB 44.</p> <p>Prestazioni termo-acustiche complessive dell'infilso: valori di trasmittanza termica complessiva (vetro+profili) U= 2,2 W/mqK; isolamento acustico complessivo Rw db 42.</p> <p>Prestazioni funzionali infisso: Permeabilità all'aria per le parti fisse: Classe AE UNI EN 12152; Tenuta all'acqua: Classe RE (1000 Pa) secondo UNI EN 12154 Tenuta al vento: secondo UNI EN 12179.</p> <p>euro (trecentootanta/00)</p>	mq	380,00
Nr. 91 251.1.1.4NP	<p>FORNITURA E POSA IN OPERA DI CONTROTELAIO in lamiera di acciaio zincata a caldo 10/10, per finestre e portefinestre esterne, il tutto compreso di opere murarie ed assistenze per la posa in opera, zanche e squadrette di ancoraggio muratura, riprese e quant'altro. Compreso ponti di servizio, anche esterni, mobili e non: il tutto per dare il titolo compiuto e finito a regola d'arte per le forme e dimensioni come da abaco degli infissi interni.</p> <p>euro (quaranta/49)</p>	cad.	40,49
Nr. 92 251.2.1.1NP	<p>PORTA INTERNA IN LEGNO ad una o due ante, apribile a battente:</p> <p>Fornitura e posa in opera di porte interne pantografate e laccate con colori RAL, a imbotte ad una o più ante apribili a battente, costituite da telaio in multistrato o listellare come da disegno, completo di guarnizioni in battuta bianche o trasparenti. Ferrato con 3 cerniere Anuba di tipo pesante a quattro spine, regolabili e con cappellotto in ottone o cromato riportato di finitura. Imbotte telescopico adatto a pareti in muratura o cartongesso con spessore da cm 10 a cm 15 con battuta semplice dell'anta e apertura a 180°.</p> <p>Anta apribile tamburata spessore 45 mm costituita da intelaiatura in legno massello sagomato, rinforzi per le cerniere e la serratura, tamburate con supporti in MDF 8 mm. Ferramenta costituita da tre cerniere con perno sfilabile, bronzine antifrizione e regolazione su tre assi, serratura con scrocco silenziato in nylon, catenaccio a più mandate, piastra frontale inox, maniglia inox, cilindro di sicurezza tipo Yale con lunghezza a filo delle bocchette, masterizzato ad un livello, n° 3 chiavi per ogni cilindro più tre generali. Catenaccioli a leva, incassato a filo del pannello, per le due ante, chiusura libero-occupato, al posto del cilindro, nei bagni comuni. Interno dell'anta funzione delle tipologie individuate dall'abaco degli infissi o secondo le indicazioni della D.L.:</p> <p>-tamburata a nido d'aape -in polistirolo calibrato da 30 kg/mc; -in lana minerale con guarnizioni intumescenti il tutto per dare una resistenza al fuoco REI 30;</p> <p>Compreso ogni altro onere e magistero per dare il titolo perfettamente finito a regola d'arte per le forme e dimensioni come da baco degli infissi interni.</p> <p>Metodo di misura: -superficie misurata all'esterno delle mostre</p> <p>euro (trecentodue/91)</p>	mq	302,91
Nr. 93 252.5.1.4NP	<p>FORNITURA E POSA IN OPERA DI MANIGLIONE ANTIPANICO per apertura a spinta con scrocco laterale e chiusura in alto e in basso per porta a due battenti, dotato di omologazione ministeriale, posto in opera a perfetta regola d'arte su porta esistente, con barra orizzontale basculante in acciaio con doppia scatola di comando, serratura di sicurezza ed accessori, parti in acciaio verniciate a forno, dotato di omologazione ministeriale.</p> <p>su anta principale azionabile dall'esterno con chiave con cilindro tipo Yale.</p> <p>euro (duecentoquarantasette/90)</p>	cadauno	247,90
Nr. 94 260.3.1.1	<p>SCAVO A LARGA SEZIONE OBBLIGATA (larghezza oltre 1,50 m) eseguito con mezzi meccanici in terreno di media consistenza, compresi gli oneri per la rampa di servizio, con deposito del materiale a bordo scavo compreso carico trasporto e scarico alle pubbliche discariche fino ad una distanza di 20 km: fino alla profondità di m 1,50.</p> <p>euro (uno/87)</p>	mc	1,87
Nr. 95 260.4.1.1	<p>SCAVO A SEZIONE RISTRETTA OBBLIGATA CONTINUA eseguito con mezzi meccanici in terreno di media consistenza, con l'accumulo nell'area di reimpiego nell'ambito del cantiere; eventuali armature sono da conteggiarsi a parte:</p> <p>scavo fino alla profondità di m 1,50</p> <p>euro (sei/45)</p>	mc	6,45
Nr. 96 260.7.1.2	<p>SOVRAPPREZZO alla realizzazione di per scavi isolati quali plinti, pozzetti, camerette, ecc.: dalla profondità di ml.1,51 a 4,00.</p> <p>euro (due/15)</p>	mc	2,15
Nr. 97 262.1.1.1	<p>CARICO E TRASPORTO dei materiali terrosi, sciolti o simili di qualsiasi natura e provenienza giacenti in cantiere eseguito con mezzi meccanici, compreso scarico alle pubbliche discariche autorizzate.</p> <p>euro (cinque/91)</p>	mc	5,91
Nr. 98 262.3.1.1NP	<p>ONERI DI SMALTIMENTO DI MATERIALI DI RIFIUTO PROVENIENTI DA DEMOLIZIONI EDILI, con conferimento a discarica autorizzata.</p> <p>euro (due/75)</p>	mc	2,75
Nr. 99 264.1.1.2NP	<p>RINTERRI e riempimenti di scavi eseguiti con mezzi meccanici con materiali scervi di sostaze organiche depositate sul bordo dello scavo compresi: spianamenti, costipazione, pilonatura a strati non superiori a cm 30, bagnatura e necessari ricarichi, il tutto per dare titolo</p>		

Num.Ord. TARIFFA	DESCRIZIONE DELL'ARTICOLO	unità di misura	PREZZO UNITARIO
	compiuto e finito a regola d'arte. In sabbione. euro (quarantasette/80)	mc	47,80
Nr. 100 264.1.2.2	RINFIANCO DI CONDUTTURE e/o manufatti posate in scavi eseguiti a macchina, compresi: spianamenti, costipazione, pilonatura a strati non superiori a cm 30, bagnatura e necessari ricarichi, il tutto per dare titolo compiuto e finito a regola d'arte. In sabbione. euro (trentasette/10)	mc	37,10
Nr. 101 264.5.1.1	PIANO DI POSA DEI RILEVATI, preparato mediante compattazione con rulli idonei: fino a far raggiungere al piano un valore della densità non inferiore all'85% di quella massima della prova AASHO modificata, compreso relativa certificazione euro (zero/56)	mq	0,56
Nr. 102 267.5.1.1	TESSUTO DRENANTE O DI CONTENIMENTO compreso sfridi, sovracomposizioni e bloccaggi: con t.n.t. polipropilene o poliestere con resistenza non inferiore a 500 N/5 cm, peso minimo 350 g/mq euro (tre/33)	mq	3,33
Nr. 103 267.5.1.2	idem c.s. ...inferiore a 45 kN/m , peso minimo 200 g/mq. euro (tre/22)	mq	3,22
Nr. 104 269.03.001.0 01	FOGNATURA IN P.V.C. RIGIDO, secondo norma UNI - EN 1401-1 con giunto a bicchiere ed anello elastomerico a tenuta SN4, posta in opera su letto di sabbione e materiale sciolto con spess. minimo 20 cm: d. 110 mm. euro (tredici/30)	m	13,30
Nr. 105 269.03.001.0 03	idem c.s. ...cm: d. 125 mm. euro (quattordici/90)	m	14,90
Nr. 106 269.03.001.0 04	idem c.s. ...cm: d. 160 mm. euro (diciassette/50)	m	17,50
Nr. 107 269.03.001.0 05	FOGNATURA IN P.V.C. RIGIDO, secondo norma UNI - EN 1401-1 con giunto a bicchiere ed anello elastomerico a tenuta SN8, posta in opera su letto di sabbione e materiale sciolto con spess. minimo 20 cm: d. 200 mm. euro (ventitre/90)	m	23,90
Nr. 108 269.3.1.2	FOGNATURA IN P.V.C. RIGIDO, secondo norma UNI 7447 -87 tipo 303/1 con giunto a bicchiere ed anello elastomerico a tenuta, posta in opera su letto di sabbione e materiale sciolto con spess. minimo 20 cm: d. 250 mm euro (trentauno/50)	m	31,50
Nr. 109 271.02.001.0 01NP	GRIGLIA IN GHISA SFEROIDALE rettangolare classe D, resistenza 400 kN, a telaio intero per caditoie stradali, posata su supporto perimetrale in cs Rck 250, murato a malta cementizia, il tutto per dare titolo finito a regola d'arte. euro (trenta/41)	cadauno	30,41
Nr. 110 271.07.001.0 01	POZZETTO IN PEHD CILINDRICO, con sifone ispezionabile, per caditoia stradale, tipo "Adriplast", di capienza 50/80 litri, compreso letto di posa e rinfianchi in calcestruzzo Rck 20 di spessore non inferiore a 20 cm; escluso scavo, griglia e raccordi al fognone. euro (cinquantauno/90)	cadauno	51,90
Nr. 111 274.1.2.3	FONDAZIONE STRADALE eseguita con pietrisco calcareo di cava, pezzatura da mm 50 a mm 200, compreso rullatura e compattazione e quant' altro occorra per raggiungere il grado di compattazione del 95% della prova AASHO Modificata: spessore cm 35 euro (trenta/00)	mc	30,00
Nr. 112 275.01.002.0 01NP	STRATO DI BASE in conglomerato bituminoso, steso con vibrofinitrice, previa mano d' attacco con 0,80 kg/mq di emulsione bituminosa al 55%, compresa rullatura con rullo vibrante: di base in tout-venant pezzatura 0/30, spessore compresso 8 cm. euro (dodici/22)	mq	12,22
Nr. 113 275.01.002.0 03	STRATO DI COLLEGAMENTO in conglomerato bituminoso, steso con vibrofinitrice, previa mano d' attacco con 0,80 kg/mq di emulsione bituminosa al 55%, compresa rullatura con rullo vibrante: di collegamento (binder) pezzatura 0/20 mm, spessore compresso 6 cm. euro (dieci/20)	mq	10,20
Nr. 114 275.01.003.0 03	TAPPETO DI USURA steso con vibrofinitrice, previa mano d'attacco con emulsione bituminosa al 55% in ragione di 0,80 kg/mq compresa rullatura: in conglomerato bituminoso pezzatura 0/10, spessore finito compresso 2 cm. euro (sei/89)	mq	6,89
Nr. 115 275.03.004.0 01	PAVIMENTAZIONE MONOCOLORE IN MASSELLI AUTOBLOCCANTI in calcestruzzo vibrocompressato con doppio strato di finitura ed antiusura al quarzo e colorati, compreso strato uniforme di sabbia di alloggiamento (granulometria 0-7 mm), spessore di cm 5, intasamento giunti e compattazione mediante apposita piastra vibrante; escluso eventuali drenaggi, massetti e cordoli laterali, con masselli rettangolari 21x10,5x8 cm euro (diciassette/74)	mq	17,74
Nr. 116 275.03.004.0 05NP	PAVIMENTAZIONE MONOCOLORE IN MASSELLI AUTOBLOCCANTI in calcestruzzo vibrocompressato con doppio strato di finitura ed antiusura al quarzo spessore tra 5 e 8 mm.,compreso piano di posa con strato uniforme di sabbia di alloggiamento (granulometria 0-7 mm), spessore di cm 5, intasamento giunti e compattazione mediante apposita piastra vibrante; escluso eventuali drenaggi, massetti e cordoli laterali, con masselli rettangolari Magnetti "Sestino Tecno Renova" colore antracite sp. 8; posato a spina pesce. euro (trentauno/20)	mq	31,20
Nr. 117 275.03.004.0 07NP	DELIMITAZIONE PAVIMENTAZIONE MONOCOLORE IN MASSELLI AUTOBLOCCANTI in calcestruzzo vibrocompressato con doppio strato di finitura ed antiusura al quarzo spessore tra 5 e 8 mm.,compreso piano di posa con strato uniforme di sabbia di alloggiamento (granulometria 0-7 mm), spessore di cm 5, intasamento giunti e compattazione mediante apposita piastra vibrante; escluso eventuali drenaggi, massetti e cordoli laterali, con masselli rettangolari Magnetti "Sestino Tecno Renova" colore bianco/cotto sp. 8. euro (trentauno/20)	mq	31,20

Num.Ord. TARIFFA	DESCRIZIONE DELL'ARTICOLO	unità di misura	PREZZO UNITARIO
Nr. 118 275.03.004.0 11NP	PAVIMENTAZIONE MARCIAPIEDIE IN MASSELLI AUTOBLOCCANTI in calcestruzzo vibrocompresso con doppio strato di finitura ed antiusura al quarzo spessore tra 5 e 8 mm, compreso piano di posa con strato uniforme di sabbia di alloggiamento (granulometria 0-7 mm), spessore di cm 5, intasamento giunti e compattazione mediante apposita piastra vibrante; escluso eventuali drenaggi, massetti e cordoli laterali, con masselli rettangolari Magnetiti "mattoni (12x24) Kromax Renova" colore porfidea sp. 6; posato a correre. euro (trentauno/20)	mq	31,20
Nr. 119 275.04.003.0 01	ZANELLA PREFABBRICATA in conglomerato cementizio murata con malta cementizia a 3,5 q di cemento R 32,5, compresa la stuccatura dei giunti con malta cementizia a 4,5 q di cemento R 32,5 compreso la fondazione di spessore 25 cm in cls Rck 15: a un petto 25x8x100 cm vibrocompressa. euro (diciannove/90)	m	19,90
Nr. 120 275.04.003.0 05	ZANELLA PREFABBRICATA in conglomerato cementizio murata con malta cementizia a 3,5 q di cemento R 325, compresa la stuccatura dei giunti con malta cementizia a 4,5 q di cemento R 325 compreso la fondazione in cls Rck 15: a due petti 40x7-9x100 cm vibrata. euro (ventitre/90)	m	23,90
Nr. 121 275.04.003.0 06NP	CANALETTA PREFABBRICATA in cemento, armato in fibra di vetro con giunti di sicurezza, telaio in acciaio inox provvisto di armatura, chiusura rapida side-lock senza ostacoli sotto la griglia, tipo Hauraton FASERFIX Super KS 100 od equivalenti, con o senza pendenza incorporata per convogliamento e deflusso acque, posta su letto in conglomerato cementizio (compreso) non inferiore a 15 cm e debitamente rinfiancata, compreso griglia di copertura in ghisa sferoidale, classe D400, larghezza mm 149. dim. esterne: larg. 160 mm; alt. 214 mm euro (novantatre/26)	m	93,26
Nr. 122 275.6.6.1	CORDONATO IN CLS VIBRATO murato con malta cementizia a 3,5 q di cemento R 32,5, compresa la stuccatura dei giunti con malta cementizia a 4,5 q di cemento R 32,5 compreso la fondazione di spessore 25 cm in cls Rck 20: lavorato tipo pietra, dim 12x25x100 cm., vibrato euro (diciotto/93)	m	18,93
Nr. 123 275.6.8.1	CORDONATO IN CLS VIBRATO tipo martellinato dritto murato con malta cementizia a 3,5 q di cemento R 32,5, compresa la stuccatura dei giunti con malta cementizia a 4,5 q di cemento R 32,5 compreso la fondazione di spessore 25 cm in cls Rck 15: dim 12x25x100 cm. euro (ventiquattro/20)	m	24,20
Nr. 124 275.6.8.2	idem c.s. ...15: dim 15x25x100 cm. euro (trentauno/40)	m	31,40
Nr. 125 278.01.001.0 03vNP	Fornitura e posa in opera di segnaletica verticale composta da segnale in lamiera di alluminio 25/10 con pellicola rifrangente (classe 2) completo distaffe e bulloni per il sostegno, compreso palo in acciaio zincato in tubolare d.60 mm spess. 3mm. Cartelli generici di divieto, pericolo, indicazione, ecc. circolari e triangolari. euro (novantacinque/00)	n.	95,00
Nr. 126 304.10.15.1	RIMOZIONE DI MANTO IMPERMEABILIZZANTE posto su coperture piane o inclinate, compreso il disancoraggio dalla struttura, compreso il calo e/o sollevamento e movimentazione con qualsiasi mezzo fino al piano di carico e/o al mezzo di trasporto entro 50m, escluso trasporto alla pubblica discarica: per manti rigidi o semirigidi. euro (cinque/09)	mq	5,09
Nr. 127 304.11.1.1	SMONTAGGIO DI DOCCIE, RACCORDI, PLUVIALI, CONVERSE E SIMILI, compreso disancoraggio dai sostegni; misurazione sviluppo per lunghezza: per qualsiasi dimensione. euro (sei/23)	m	6,23
Nr. 128 304.12.1.2	SMONTAGGIO DI SERRAMENTI INTERNI O ESTERNI, a qualsiasi piano, compreso il calo e/o sollevamento e movimentazione con qualsiasi mezzo fino al piano di carico e/o al mezzo di trasporto entro 50m, escluso trasporto alla pubblica discarica, compreso il disancoraggio di staffe, arpioni, e quanto altro bloccato nelle strutture murarie. Si misura la superficie libera del vano risultante, compreso eventuale fasciainbotte su muri di spessore fino a cm.26: per infissi in metallo euro (diciannove/40)	mq	19,40
Nr. 129 304.15.1.1	SMONTAGGIO DI LASTRE IN PIETRA O MARMO per rivestimenti, scale, soglie, stipiti, davanzali, architravi, cimase e simili fino a ritrovare il vivo della struttura sottostante: di qualsiasi dimensione fino ad uno spessore di 5 cm. euro (tredici/62)	mq	13,62
Nr. 130 304.2.2.1	DEMOLIZIONE ANDANTE DI STRUTTURE IN CONGLOMERATO CEMENTIZIO armato di qualsiasi tipo e spessore, eseguito a mano con l'ausilio di martello demolitore meccanico: entro terra. euro (quattrocentotredici/56)	mc	413,56
Nr. 131 304.2.2.1NP	RIMOZIONE RECINZIONE METALLICA esistente compreso il disancoraggio dei montanti e trasporto a discarica. euro (uno/20)	kg	1,20
Nr. 132 304.2.2.2	DEMOLIZIONE ANDANTE DI STRUTTURE IN CONGLOMERATO CEMENTIZIO armato di qualsiasi tipo e spessore, eseguito a mano con l'ausilio di martello demolitore meccanico: fuori terra. euro (trecentocinquantaquattro/00)	mc	354,00
Nr. 133	DEMOLIZIONE DI TRAMEZZI IN MATTONI ESEGUITA con qualsiasi mezzo, compreso il calo e/o sollevamento e movimentazione con		

Num.Ord. TARIFFA	DESCRIZIONE DELL'ARTICOLO	unità di misura	PREZZO UNITARIO
304.3.1.3	qualsiasi mezzo fino al piano di carico e/o al mezzo di trasporto entro 50m, escluso trasporto alla pubblica discarica: di mattoni forati di qualsiasi tipo. euro (dieci/01)	mq	10,01
Nr. 134 304.4.2.2	DEMOLIZIONE E TAGLIO A FORZA DI MURATURA per apertura di porte o vani a sezione obbligata, compresi: la muratura di mazzette e sguanci a mattoni di larghezza massima a due teste oltre la luce netta, la ricostruzione di parapetti e simili di spessore minimo ad una testa, eseguita con malta bastarda; misurazione per volume effettivo al grezzo del vano ricavato, compreso sguanci o sottodavanzali, con minimo di mc. 0,50. in muratura di mattoni forati a due o più teste. euro (trecentododici/62)	mc	312,62
Nr. 135 304.5.1.1	DEMOLIZIONE DI INTONACI interni od esterni in calce: su pareti. euro (sette/79)	mq	7,79
Nr. 136 304.6.1.1	DEMOLIZIONE COMPLETA DI SOLAI, piani od inclinati, a qualsiasi piano, compreso: demolizione della soletta collaborante, del sottostante intonaco, taglio dei ferri a filo dei cordoli,; misurazione per tutto lo spessore demolito incluso l'intonaco: per solai latero-cementizi per ogni centimetro di spessore. euro (uno/74)	mq	1,74
Nr. 137 304.7.1.1	DEMOLIZIONE DI CONTROSOFFITTI, con relative strutture di sospensione ed intonaco sottostante: controsoffitti formati da lastre in gesso, fonoassorbenti, laterizi e simili euro (sei/40)	mq	6,40
Nr. 138 304.8.2.1	DEMOLIZIONE DI PAVIMENTI E DELLA SOTTOSTANTE MALTA DI ALLETTAMENTO, esclusa: demolizione di massetti, caldaie, o simili: di qualsiasi dimensione e fino ad uno spessore di cm 5. euro (undici/18)	mq	11,18
Nr. 139 304.8.4.1	DEMOLIZIONE DI ZOCCOLINO BATTISCOPIA, compreso eventuale malta di attacco, escluso sottostante intonaco, in gres, marmo, ecc.: di qualsiasi tipo, dimensione e spessore. euro (tre/54)	m	3,54
Nr. 140 304.8.5.2	DEMOLIZIONE DI MASSETTO, escluse solette collaboranti: alleggeriti, per isolamento, formazione di pendenze o simili, per ogni cm di spessore. euro (uno/83)	mq	1,83
Nr. 141 304.9.1.1	DEMOLIZIONE DI RIVESTIMENTI IN PIASTRELLE posate a malta o con collante escluso sottostante intonaco: fino ad un'altezza di m. 1,50. euro (sette/99)	mq	7,99
Nr. 142 305.1.1.1	TRASPORTI di materiali di risulta alla pubblica discarica autorizzata per materiale misurato in piazzola di accumulo sommariamente sistemato prima del carico: caricato a mano su autocarro di portata fino a mc.3,50. euro (quarantadue/73)	mc	42,73
Nr. 143 305.3.1.2NP	ONERI PER DISCARICA PROVENTI DA DEMOLIZIONI EDILI. euro (diciannove/60)	mc	19,60
Nr. 144 331.2.1.1	POSA IN OPERA DI SOGLIE, DAVANZALI, RIQUADRI di porte e finestre: per uno spessore fino a cm.4 euro (ottantaotto/20)	mq	88,20
Nr. 145 350.1.1.3NP	STRUTTURA IN ACCIAIO COMPRENSIVE DI UNIONI, COLLEGAMENTI, ecc. (vedi computo strutture allegato): Strutture orizzontali e verticali. euro (centosettantaottomilaottantacinque/41)	a corpo	178'085,41
Nr. 146 361.1.1.1	SCARIFICAZIONE superficiale di pavimentazione stradale bitumata eseguita con mezzi meccanici e manuali, compreso il trasporto a rifiuto od in aree indicate dalla D.L. dei materiali di risulta, fino alla distanza di 20 km spinta fino alla profondità massima di 15 cm. euro (tre/95)	mq	3,95
Nr. 147 361.1.1.2	FRESATURA DI PAVIMENTAZIONE bituminosa eseguita con mezzi meccanici, compreso il trasporto a rifiuto od in aree indicate dalla D.L. dei materiali di risulta, fino alla distanza di 20 km per profondità tra 0 e 5 cm. euro (zero/48)	mq	0,48
Nr. 148 361.3.1.1	DEMOLIZIONE DI CORPO STRADALE bitumato o a macadam, eseguito con mezzi meccanici, compreso carico sui mezzi di trasporto ed allontanamento del materiale di risulta alla pubblica discarica od in aree indicate dalla DD.LL. fino alla distanza di 20 km. con sottofondo in scapoli di pietra. euro (trentauno/60)	mc	31,60
Nr. 149 361.3.4.1NP	DEMOLIZIONE DI LISTA O CORDONATO di cls vibrato, compreso massetto di sottofondo in cls, eseguita con mezzi meccanici con smaltimento e trasporto dei materiali di risulta o rifiuto fino alla distanza di 7 km. euro (sette/59)	m	7,59
Nr. 150 37.2.1.36	LASTRE PER SCALINI, DAVANZALI, SOGLIE, STIPITI, RIVESTIMENTI, ECC.: in peperino spess. 3 cm. euro (cinquanta/12)	mq	50,12

Num.Ord. TARIFFA	DESCRIZIONE DELL'ARTICOLO	unità di misura	PREZZO UNITARIO
Nr. 151 378.2.3.5	Realizzazione di SEGNALETICA ORIZZONTALE con vernice spartitraffico rifrangente bianca o gialla, in strisce continue o discontinue. Larghezza superiore a 25 cm. per scritte, frecce, zebraure, ecc. Per segnaletica viabilità arresto, frecce, ecc. euro (tre/75)	mq	3,75
Nr. 152 548.1.1.9NP	FORNITURA E POSA IN OPERA DI IMPIANTO ELEVATORE tipo "MonoSpace KONE" o similare, con le seguenti caratteristiche: - portata 630 kg - capienza 8 persone - velocità di cabina 0.63 m/sec - fermate 2 - servizi 2 - installazione in vano c.a. - corsa fino a 3.00 ml - dimensione vano (l/p)* - misura fossa 1150 mm - testata 3500 mm - locale macchine interno vano corsa ancorato alla guida di scorrimento della cabina. - dimensioni minima cabina 1100x1400x2100 mm, completa di illuminazione interna, specchio fondo parete, pavimento in gomma. - cabina in struttura metallica autoportante, con pareti esterne rivestite con materiale fonoisolante - dimensioni porte 800x2000 mm - apertura porte 2 ante automatiche telescopiche laterali - accessi in cabina n° 1 - azionamento tipo EcoDisc a frequenza variabile V3F con macchina di sollevamento volano incorporato sulla puleggia di trazione, motore sincrono assiale a magneti permanente - manovra universale - inserzioni orarie 180 - rapporto intermittenza 40% - Potenza motore 3.7 Kw - Corrente avviamento 14,2A - allarme regolamentare - tensione F.M. 380 V- 50 Hz - tensione luce 220 V- 50 Hz - guide cabina in profilati a T - guide contrappeso in profilati a T - porte di piano automatiche ad apertura telescopica laterale di luce netta mm 800 x mm 2000 di altezza, abbinata alle porte di piano - pannelli delle porte di piano e portali di costruzione e finiture come da indicazione della DD.LL. - pannello operativo di cabina con tutte le funzioni, pulsanti in acciaio inox con indicazioni in rilievo per non vedenti, indicatore posizione di piano, luce di emergenza, sistema di comunicazione a due vie per collegamento con centro di assistenza - bottoniere di segnalazione ai piani in acciaio satinato inox, pulsanti metallici con collare luminoso - compreso: scaletta fondo fossa, dispositivo di allarme, citofono di emergenza, quadro elettrico - interfono cabina, dispositivi previsti dal DM 236 L.13/89, protezione tra portale e vano. euro (diciottomilaseicentosestanta/00)	cadauno	18'670,00
Nr. 153 620.1.5.1	TAGLIO DI PIANTE ARBOREE ISOLATE eseguito con qualsiasi mezzo nelle pertinenze del cantiere, compresa rimozione dei tronchi d'albero, considerato nel prezzo il valore residuo del legname lavorato e lo sradicamento di ceppaia e radici; per alberature d. da 20 a 40 cm. euro (centoottanta/00)	cadauno	180,00
Nr. 154 632.1.0.0	SISTEMAZIONE DI TERRENO VEGETALE, privo di pietrame e ghiaia, proveniente da scotico accantonato in cantiere, compreso il carico, lo scarico, il trasporto e la compattazione, per la realizzazione di scarpate stradali e/o formazione di aiuole e/o altro. Misurazione in sezione a compattazione avvenuta. euro (quattro/94)	mq	4,94
Nr. 155 632.1.1.0	SEMINAGIONE di miscuglio di semi su terreno da coltivo, dissodato e livellato, libero da piante od altro, reintegrato con materiale vegetale proveniente da scavi realizzati nell'ambito del cantiere vagliati da eventuali materiali di scarto, seminato ed inerbato mediante spargimento sul terreno così preparato di miscuglio di semi effettuata a stagione opportuna, dotate di alto grado di germinabilità e purezza, il tutto per dare il titolo compiuto e finito a regola d'arte; con semina effettuata a spaglio per sommità e scarpate arginali con semi di erbe prative, nella misura di 1 Kg per ogni 50 mq. euro (due/75)	mq	2,75
Nr. 156 690.1.1.2NP	ESECUZIONE DI IMPIANTO ELETTRICO (come da computo metrico relativo). euro (centocinquantanovemiladuecentonovantauno/90)	a corpo	159'291,90
Nr. 157 690.1.1.3NP	ESECUZIONE DI IMPIANTO IDRO-SANITARIO comprensivo di assistenze, scavi ed opere murarie (come da computo metrico relativo). euro (venticinquemilacentonovantacinque/10)	a corpo	25'195,10
Nr. 158 690.1.1.4NP	ESECUZIONE DI IMPIANTO TERMO-CONDIZIONAMENTO, comprensivo di assistenze, scavi ed opere murarie (come da computo metrico relativo). euro (duecentosestamila trentotto/80)	a corpo	270'038,80
Nr. 159 690.1.1.5NP	ESECUZIONE DI IMPIANTO ANTINCENDIO comprensivo di assistenze, scavi ed opere murarie (come da computo metrico relativo). euro (quattromilasettecentocinquantesette/59)	a corpo	4'757,59
Nr. 160 690.1.2.2NP	ASSISTENZE IMPIANTO ELETTRICO (come da computo metrico relativo). euro (centocinquantanovemiladuecentonovantauno/90)	a corpo	159'291,90
Nr. 161 82.35.2.8	FORNITURA E MESSA A DIMORA di specie arboree (TILIA PLATIPHILLOS) ed assistenza per anni 1 (uno) con garanzia di attecchimento, circonferenza zolla cm.25-30 cm, compresa la formazione di buca delle dimensioni prescritte; n.3 pali tutori h:2,00 fuori terra		

