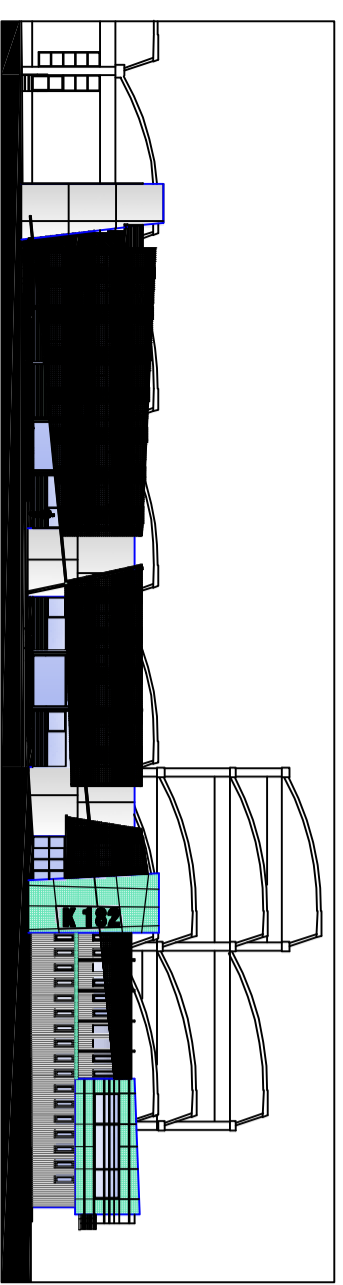


COMUNE DI SCARPERIA

(Provincia di Firenze)

PIANO URBANISTICO ATTUATIVO PER CAMBIO DI DESTINAZIONE D'USO URBANISTICO DI PORZIONE DI FABBRICATO DA ARTIGIANALE - INDUSTRIALE A TERZIARIO IN LIOC. PIANVALICO (APP. DEL. C.C. N° 021 DEL 31/03/2008)

PROGETTO ESECUTIVO
PER RISTRUTTURAZIONE ED AMPLIAMENTO DI PORZIONE DI IMMOBILE DA DESTINARE A CENTRO SERVIZI (E LABORATORI UNIVERSITARI IN COMUNE DI SCARPERIA)



UBICAZIONE: Viale J.F. Kennedy n. 184 (S.P. 503 del Passo del Giogo)
PROPRIETA': BNP PARIBAS LEASE GROUP S.p.A

SOC. APPALTATRICE E SOGGETTO ATTUATORE: **PlanValico spa**
 Via Poggio a Isola, 10 - 50022 Borgo San Lorenzo - Firenze - Tel. 055 8484157

PROGETTO IMPIANTI ELETTRICI: **INTESTUDI**
 Ing. Luigi Gambelli
 Via delle Nazioni Unite, 10 - 50022 Borgo San Lorenzo - Firenze - Tel. 055 8484157

IMPIANTI ELETTRICI
 Piano Piano Primo
 Impianto di distribuzione prese e correnti deboli

SCALA 1:100	PROIEZIONAMENTO	ARMANDO	CATEGORIA	N. ELENCO
TEDESCO	CONFORME	NOVEMBRE 2008		
EG			ES	IM E02
FILE				

SCHEMA PLANIMETRICO IMPIANTO DI DISTRIBUZIONE PRESE E CORRENTI DEBOLI 1:100

SIMBOLI	DESCRIZIONE
	POSTO LAVORO CON N.2 PRESE SCHIUCI, N.2 PRESE 2P+17/10A, N.3 PRESE 8A/5
	POSTO LAVORO CON N.2 PRESE SCHIUCI, N.2 PRESE 2P+17/10A, N.3 PRESE 8A/5 PRESA 2P+17/10A +INTERRUTTORE BRUOLE E PROIBILE
	CENTRALINO PER PROTEZIONE CIRCUITI DEL SINGOLO UFFICIO
	PULSANTE A TRAZIONE
	PULSANTE DI MANOVRAZIONE
	PULSANTE PER PROTEZIONE DI FUMO
	PULSANTE ALARME MANUALE INCENDIO
	REGOLATORE DI RILASO POSTO NEL CONTRASOSTTO E RELATIVO SELETTORE
	PULSANTE LUMINOSO POSTO A SOTTITO NEL CORRIDOIO
	TIPICA OTTO ACUSTICA E SPINA ESTERNA ALTERNI INCENDIO
	CENTRALE ALARME INCENDIO
	ARMADIO PER LINEE DATI 750A
	QUADRO ELETTRICO
	CENTRALINO PER MODULO UFFICIO
	VOCCOFRONO
	PASSERELLA PORTINAI IN ACCIAIO ZINCATO SOTTOCASSI POSTA NEL CONTRASOSTTO
	TRASMISSORI AERIEI DA COLLEZIONE AI RISPETTIVI SATELLITI DEGLI IMPIANTI MECCANICI

NOTA
 NEGLI UFFICI DEL PRIMO, SECONDO, TERZO E QUARTO PIANO, LE PRESE PER I POSTI DI LAVORO SONO IN UNO DEI SEI TIPI DI PRESE SCHIUCI, IN UNO DEI SEI TIPI DI PRESE 2P+17/10A, IN UNO DEI SEI TIPI DI PRESE 8A/5. LE PRESE PER I CENTRALINI PER PROTEZIONE CIRCUITI DEL SINGOLO UFFICIO SONO IN UNO DEI SEI TIPI DI PRESE SCHIUCI, IN UNO DEI SEI TIPI DI PRESE 2P+17/10A, IN UNO DEI SEI TIPI DI PRESE 8A/5. LE PRESE PER I PULSANTI A TRAZIONE, I PULSANTI DI MANOVRAZIONE, I PULSANTI PER PROTEZIONE DI FUMO, I PULSANTI ALARME MANUALE INCENDIO, I REGOLATORI DI RILASO POSTO NEL CONTRASOSTTO E I RELATIVI SELETTORI, I PULSANTI LUMINOSI POSTO A SOTTITO NEL CORRIDOIO, LE TIPICHE OTTO ACUSTICHE E LE SPINE ESTERNE ALTERNI INCENDIO SONO IN UNO DEI SEI TIPI DI PRESE SCHIUCI, IN UNO DEI SEI TIPI DI PRESE 2P+17/10A, IN UNO DEI SEI TIPI DI PRESE 8A/5. LE PRESE PER LE CENTRALE ALARME INCENDIO, L'ARMADIO PER LINEE DATI 750A, I QUADRI ELETTRICI, I CENTRALINI PER MODULO UFFICIO, I VOCCOFRONI, LE PASSERELLE PORTINAI IN ACCIAIO ZINCATO SOTTOCASSI POSTA NEL CONTRASOSTTO, I TRASMISSORI AERIEI DA COLLEZIONE AI RISPETTIVI SATELLITI DEGLI IMPIANTI MECCANICI SONO IN UNO DEI SEI TIPI DI PRESE SCHIUCI, IN UNO DEI SEI TIPI DI PRESE 2P+17/10A, IN UNO DEI SEI TIPI DI PRESE 8A/5.

