

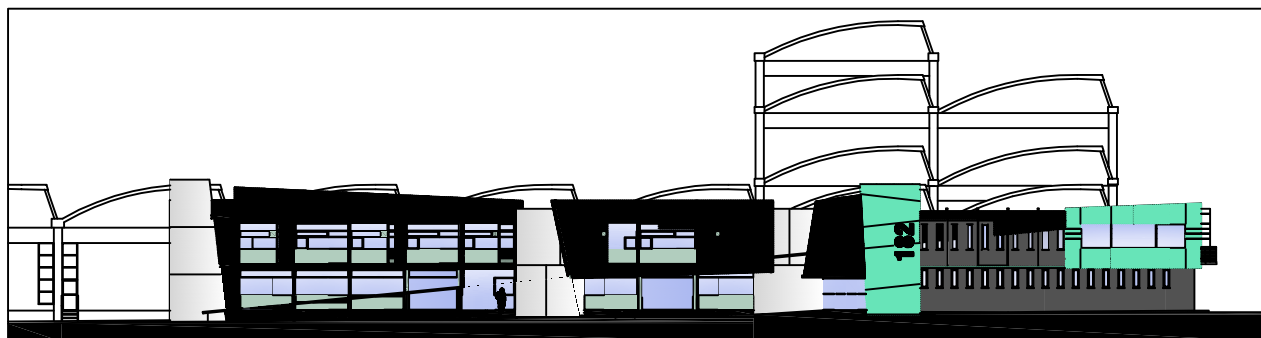
COMUNE DI SCARPERIA

(Provincia di Firenze)

PIANO URBANISTICO ATTUATIVO PER CAMBIO DI DESTINAZIONE D'USO
URBANISTICO DI PORZIONE DI FABBRICATO DA ARTIGIANALE - INDUSTRIALE
A TERZIARIO IN LOC. PIANVALLICO (APP. DEL. C.C. N°021 DEL 31/03/2008)

PROGETTO ESECUTIVO

PER RISTRUTTURAZIONE ED AMPLIAMENTO DI PORZIONE DI
IMMOBILE DA DESTINARE A CENTRO SERVIZI (E LABORATORI
UNIVERSITARI IN COMUNE DI SCARPERIA)



UBICAZIONE: viale J.F. Kennedy n. 184 (S.P. 503 del Passo del Giogo)

PROPRIETA': BNP PARIBAS LEASE GROUP S.p.A
C.F. P.iva 00862460151

**SOC. UTILIZZATRICE
E SOGGETTO
ATTUATORE:**

Pianvallicospa

Piazzetta del Comune, 1 - 50037 San Piero a Sieve
Tel. 055.848751 - 055.8487536 - Cod. Fisc. 02272220480

PROGETTO IMPIANTI ELETTRICI:

INTERSTUDI
engineering

INTERSTUDI S.r.l. - Via R. Giuliani 64 D/r - 50141 Firenze

Tel. 055 416033 - Fax 055 4361755 e-mail: interstudi@interstudi.it - WEB: www.interstudi.it

In collaborazione con:

Ing. Luigi Gamberi

V.le Pecori Giraldi, 10 - 50032 Borgo San Lorenzo - Firenze - Tel: 055 8494157

TITOLO

ELENCO PREZZI UNITARI

| SCALA | | | | PROCEDIMENTO | AREA/CORPO | CATEGORIA | N. ELABORATO |
|-----------|---|-------------|---------------|--------------|------------|-----------|--------------|
| Tipo doc. | N | Descrizione | Data | ES | | IM | EPU/E |
| EG | 1 | consegna | Novembre 2009 | | | | |
| | 2 | | | | | | |
| | 3 | | | | | | |
| | 4 | | | | | | |

FILE

Questo documento è di proprietà dei progettisti e pertanto, a norma di legge, ne è vietata la riproduzione anche parziale e la diffusione a terzi senza esplicito consenso.

| COD E.P. | DESCRIZIONE | PREZZO UN. |
|-------------|--|-------------|
| E1.0 | QUADRI ELETTRICI – LINEE DI DISTRIBUZIONE PRINCIPALI | |
| E1.01 | <p>QUADRO CONTATORI Q.C1 (Uffici)</p> <p>F.e p.o di interruttore generale magnetotermico differenziale regolabile ritardato 4x125A Id=1A, compreso quadro a doppio isolamento IP55, collegamenti alla morsetteria Enel e compreso ogni altro onere per dare all'opera il titolo finito a regola d'arte in conformità alle normative vigenti e secondo gli elaborati grafici progettuali.</p> <p style="text-align: right;">Cadauno</p> | €. 1.710,00 |
| E1.02 | <p>QUADRO CONTATORI Q.C2 (Condominiale)</p> <p>F.e p.o di interruttore generale magnetotermico differenziale regolabile ritardato 4x250A R200A Id=1A, compreso quadro a doppio isolamento IP55, collegamenti alla morsetteria Enel e compreso ogni altro onere per dare all'opera il titolo finito a regola d'arte in conformità alle normative vigenti e secondo gli elaborati grafici progettuali.</p> <p style="text-align: right;">Cadauno</p> | €. 2.160,00 |
| E1.03 | <p>QUADRO CONTATORI Q.C3 (Locale tecnologico apparati di cablaggio)</p> <p>F.e p.o di interruttore generale magnetotermico differenziale selettivo 4x80A Id=0.5A, compreso quadro a doppio isolamento IP55, collegamenti alla morsetteria Enel e compreso ogni altro onere per dare all'opera il titolo finito a regola d'arte in conformità alle normative vigenti e secondo gli elaborati grafici progettuali.</p> <p style="text-align: right;">Cadauno</p> | €. 475,00 |
| E1.04 | <p>QUADRO CONTATORI Q.C4 (Attività direzionale/commerciale n.1)</p> <p>F.e p.o di interruttore generale magnetotermico differenziale selettivo 4x80A Id=0.5A, compreso quadro a doppio isolamento IP55, collegamenti alla morsetteria Enel e compreso ogni altro onere per dare all'opera il titolo finito a regola d'arte in conformità alle normative vigenti e secondo gli elaborati grafici progettuali.</p> <p style="text-align: right;">Cadauno</p> | €. 475,00 |
| E1.05 | <p>QUADRO CONTATORI Q.C5 (Attività direzionale/commerciale n.2)</p> <p>F.e p.o di interruttore generale magnetotermico differenziale selettivo 4x80A Id=0.5A, compreso quadro a doppio isolamento IP55, collegamenti alla morsetteria Enel e compreso ogni altro onere per dare all'opera il titolo finito a regola d'arte in conformità alle normative vigenti e secondo gli elaborati grafici progettuali.</p> <p style="text-align: right;">Cadauno</p> | €. 475,00 |

| COD E.P. | DESCRIZIONE | PREZZO UN. |
|----------|---|-------------|
| E1.06 | <p>QUADRO CONTATORI Q.C6 (Locali tecnologici n.1 e n.2) F.e p.o di interruttore generale magnetotermico differenziale selettivo 4x80A Id=0.5A, compreso quadro a doppio isolamento IP55, collegamenti alla morsetteria Enel e compreso ogni altro onere per dare all'opera il titolo finito a regola d'arte in conformità alle normative vigenti e secondo gli elaborati grafici progettuali.</p> <p style="text-align: right;">Cadauno</p> | €. 475,00 |
| E1.07 | <p>QUADRO ELETTRICO Q.A. (Generale uffici piano primo)</p> <p>F.e p.o di quadro elettrico in carpenteria metallica con portella trasparente chiusa a chiave IP 40 min.il tutto dimensionato, assemblato e cablato per il contenimento delle apparecchiature come da schema allegato; (potere d'interruzione 6KA): Compreso accessori vari per il montaggio, cablaggio, assemblaggio, cartelli indicatori, morsettiere di sezione adeguata, certificazioni secondo le norme CEI 17-13/1/3, schematica di potenza e ausiliaria da fornire alla Committenza, collegamenti alla morsettieria e compreso ogni altro onere per dare all'opera il titolo finito a regola d'arte in conformità alle normative vigenti e secondo gli elaborati grafici progettuali.</p> <p style="text-align: right;">A corpo</p> | €. 6.720,00 |
| E1.08 | <p>CENTRALINO MODULI-UFFICI (Q.1.-Q.6.)</p> <p>F.e p.o di centralino per 12 moduli in resina con portella trasparente fumè in esecuzione incassata –IP40 min- il tutto dimensionato, assemblato e cablato per il contenimento delle apparecchiature come da schema allegato; (potere d'interruzione 4.5KA): Compreso accessori vari per il montaggio, cablaggio, assemblaggio, cartelli indicatori, morsettiere di sezione adeguata, certificazioni secondo le norme CEI 17-13 o 23-51, schematica di potenza e ausiliaria da fornire alla Committenza, collegamenti alla morsettieria e compreso ogni altro onere per dare all'opera il titolo finito a regola d'arte in conformità alle normative vigenti e secondo gli elaborati grafici progettuali.</p> <p style="text-align: right;">Cadauno</p> | €. 412,00 |
| E1.09 | <p>CENTRALINO ATTIVITA' DIREZIONALE COMMERCIALE (Q.D.-Q.E.)</p> <p>F.e p.o di centralino per 12 moduli in resina con portella trasparente fumè in esecuzione incassata –IP40 min- il tutto dimensionato, assemblato e cablato per il contenimento delle apparecchiature come da schema allegato; (potere d'interruzione 4.5KA): Compreso accessori vari per il montaggio, cablaggio, assemblaggio, cartelli indicatori, morsettiere di sezione adeguata, certificazioni secondo le norme CEI 17-13 o 23-51, schematica di potenza e ausiliaria da fornire alla Committenza, collegamenti alla morsettieria e compreso ogni altro onere per dare all'opera il titolo finito a regola d'arte in conformità alle normative vigenti e secondo gli elaborati grafici progettuali.</p> <p style="text-align: right;">Cadauno</p> | €. 385,00 |

| COD E.P. | DESCRIZIONE | PREZZO UN. |
|----------|--|---|
| E1.10 | <p>QUADRO ELETTRICO LOCALE TECNOLOGICO APPARATI DI CABLAGGIO Q.B.</p> <p>F.e p.o di quadro elettrico modulare con portella trasparente chiusa a chiave in esecuzione incassata –IP40 min- il tutto dimensionato, assemblato e cablato per il contenimento delle apparecchiature come da schema allegato; (potere d’interruzione 6KA): Compreso accessori vari per il montaggio, cablaggio, assemblaggio, cartelli indicatori, morsettiere di sezione adeguata, certificazioni secondo le norme CEI 17-13 o 23-51, schematica di potenza e ausiliaria da fornire alla Committenza, collegamenti alla morsettiere e compreso ogni altro onere per dare all’opera il titolo finito a regola d’arte in conformità alle normative vigenti e secondo gli elaborati grafici progettuali.</p> <p style="text-align: right;">Cadauno</p> | <p style="text-align: right;">€. 1.860,00</p> |
| E1.11 | <p>QUADRO ELETTRICO LOCALI TECNOLOGICI N.1 E N.2 Q.F.</p> <p>F.e p.o di quadro elettrico modulare con portella trasparente chiusa a chiave in esecuzione incassata –IP40 min- il tutto dimensionato, assemblato e cablato per il contenimento delle apparecchiature come da schema allegato; (potere d’interruzione 6KA): Compreso accessori vari per il montaggio, cablaggio, assemblaggio, cartelli indicatori, morsettiere di sezione adeguata, certificazioni secondo le norme CEI 17-13 o 23-51, schematica di potenza e ausiliaria da fornire alla Committenza, collegamenti alla morsettiere e compreso ogni altro onere per dare all’opera il titolo finito a regola d’arte in conformità alle normative vigenti e secondo gli elaborati grafici progettuali.</p> <p style="text-align: right;">Cadauno</p> | <p style="text-align: right;">€. 1.860,00</p> |
| E1.12 | <p>QUADRO ELETTRICO Q.C. (Condominiale)</p> <p>F.e p.o di quadro elettrico in carpenteria metallica con portella trasparente chiusa a chiave IP 44 min.il tutto dimensionato, assemblato e cablato per il contenimento delle apparecchiature come da schema allegato; (potere d’interruzione 6KA): Compreso accessori vari per il montaggio, cablaggio, assemblaggio, cartelli indicatori, morsettiere di sezione adeguata, certificazioni secondo le norme CEI 17-13/1/3, schematica di potenza e ausiliaria da fornire alla Committenza, collegamenti alla morsettiere e compreso ogni altro onere per dare all’opera il titolo finito a regola d’arte in conformità alle normative vigenti e secondo gli elaborati grafici progettuali.</p> <p style="text-align: right;">A corpo</p> | <p style="text-align: right;">€. 4.230,00</p> |

| COD E.P. | DESCRIZIONE | PREZZO UN. |
|----------|---|--------------------|
| E1.13 | <p>QUADRO ELETTRICO Q.M. (Impianti meccanici)</p> <p>F.e p.o di quadro elettrico in carpenteria metallica con portella trasparente chiusa a chiave IP 55 il tutto dimensionato, assemblato e cablato per il contenimento delle apparecchiature come da schema allegato; (potere d'interruzione 6KA):</p> <p>Compreso accessori vari per il montaggio, cablaggio, assemblaggio, cartelli indicatori, morsettiere di sezione adeguata, certificazioni secondo le norme CEI 17-13/1/3, schematica di potenza e ausiliaria da fornire alla Committenza, collegamenti alla morsettiera e compreso ogni altro onere per dare all'opera il titolo finito a regola d'arte in conformità alle normative vigenti e secondo gli elaborati grafici progettuali.</p> <p style="text-align: right;">A corpo</p> | <p>€. 6.980,00</p> |
| E1.14 | <p>QUADRO ELETTRICO UNITA' TRATTAMENTO ARIA (Q.U1-Q.U2)</p> <p>F.e p.o di quadro elettrico in carpenteria metallica con portella chiusa a chiave IP 55 il tutto dimensionato, assemblato e cablato per il contenimento delle apparecchiature come da schema allegato; (potere d'interruzione 6KA):</p> <p>Compreso accessori vari per il montaggio, cablaggio, assemblaggio, cartelli indicatori, morsettiere di sezione adeguata, certificazioni secondo le norme CEI 17-13/1/3, schematica di potenza e ausiliaria da fornire alla Committenza, collegamenti alla morsettiera e compreso ogni altro onere per dare all'opera il titolo finito a regola d'arte in conformità alle normative vigenti e secondo gli elaborati grafici progettuali.</p> <p style="text-align: right;">Cadauno</p> | <p>€. 754,00</p> |
| E1.15 | <p>LINEA ALIMENTAZIONE QUADRO CONTATORI Q.C1 A QUADRO Q.A. (Uffici piano primo)</p> <p>F.e p.o di linea d'alimentazione da quadro contatori Q.C1 al quadro Q.A. realizzata con cavi tipo FG7R 06/1KV, 3x70+1x35mm² +PE posti in cavidotti computati a parte, compreso allacciamenti ed ogni altro onere per dare all'opera il titolo finito a regola d'arte in conformità alle normative vigenti e secondo gli elaborati grafici progettuali.</p> <p style="text-align: right;">Al m.</p> | <p>€. 48,00</p> |
| E1.16 | <p>LINEA ALIMENTAZIONE QUADRO CONTATORI Q.C2 A QUADRO Q.C. (Condominiale)</p> <p>F.e p.o di linea d'alimentazione da quadro contatori Q.C2 al quadro Q.C. realizzata con cavi tipo FG7R 06/1KV, 3x95+1x50mm² +PE posti in cavidotti computati a parte, compreso allacciamenti ed ogni altro onere per dare all'opera il titolo finito a regola d'arte in conformità alle normative vigenti e secondo gli elaborati grafici progettuali.</p> <p style="text-align: right;">Al m.</p> | <p>€. 61,60</p> |

| COD E.P. | DESCRIZIONE | PREZZO UN. |
|----------|--|------------|
| E1.17 | <p>LINEA ALIMENTAZIONE QUADRO CONTATORI Q.C3 A QUADRO Q.B. (Locale tecnologico apparati di cablaggio)</p> <p>F.e p.o di linea d'alimentazione da quadro contatori Q.C3 al quadro Q.B. realizzata con cavi tipo FG7R 06/1KV, 3x25+1x16mm² +PE posti in cavidotti computati a parte, compreso allacciamenti ed ogni altro onere per dare all'opera il titolo finito a regola d'arte in conformità alle normative vigenti e secondo gli elaborati grafici progettuali.</p> <p style="text-align: right;">Al m.</p> | €. 24,50 |
| E1.18 | <p>LINEA ALIMENTAZIONE QUADRO CONTATORI Q.C4 A QUADRO Q.D. (Attività direzionale/commerciale n.1)</p> <p>F.e p.o di linea d'alimentazione da quadro contatori Q.C4 al quadro Q.D. realizzata con cavi tipo FG7R 06/1KV, 3x25+1x16mm² +PE posti in cavidotti computati a parte, compreso allacciamenti ed ogni altro onere per dare all'opera il titolo finito a regola d'arte in conformità alle normative vigenti e secondo gli elaborati grafici progettuali.</p> <p style="text-align: right;">Al m.</p> | €. 24,50 |
| E1.19 | <p>LINEA ALIMENTAZIONE QUADRO CONTATORI Q.C5 A QUADRO Q.E. (Attività direzionale/commerciale n.2)</p> <p>F.e p.o di linea d'alimentazione da quadro contatori Q.C5 al quadro Q.E. realizzata con cavi tipo FG7R 06/1KV, 3x25+1x16mm² +PE posti in cavidotti computati a parte, compreso allacciamenti ed ogni altro onere per dare all'opera il titolo finito a regola d'arte in conformità alle normative vigenti e secondo gli elaborati grafici progettuali.</p> <p style="text-align: right;">Al m.</p> | €. 24,50 |
| E1.20 | <p>LINEA ALIMENTAZIONE QUADRO CONTATORI Q.C6 A QUADRO Q.F. (Locali tecnologici n.1 e n.2)</p> <p>F.e p.o di linea d'alimentazione da quadro contatori Q.C6 al quadro Q.F. realizzata con cavi tipo FG7R 06/1KV, 3x25+1x16 mm² +PE posti in cavidotti computati a parte, compreso allacciamenti ed ogni altro onere per dare all'opera il titolo finito a regola d'arte in conformità alle normative vigenti e secondo gli elaborati grafici progettuali.</p> <p style="text-align: right;">Al m.</p> | €. 24,50 |

| COD E.P. | DESCRIZIONE | PREZZO UN. |
|----------|--|------------|
| E1.21 | <p>LINEE ALIMENTAZIONE DA QUADRO Q.A. A CENTRALINI MODULI-UFFICI (Q.1.-Q.6)</p> <p>F.e p.o di linee d'alimentazione da quadro Q.A. a centralini uffici (Q.1-Q.6) realizzata con cavo tipo FGO7R 06/1KV, 3G4 mm² posto in passerella portacavi computata a parte, compreso tratto di tubazione in pvc flex fino al centralino, allacciamenti ed ogni altro onere per dare all'opera il titolo finito a regola d'arte in conformità alle normative vigenti e secondo gli elaborati grafici progettuali.</p> <p style="text-align: right;">Al m.</p> | €. 4,10 |
| E1.22 | <p>LINEE ALIMENTAZIONE DA QUADRO Q.C. A QUADRO Q.M.</p> <p>F.e p.o di linee d'alimentazione da quadro condominiale Q.C. a quadro impianti meccanici Q.M. realizzata con cavi tipo FGO7R 06/1KV, 3x95+1x50 mm² +PE posti in passerella portacavi computata a parte, compreso tratto di tubazione e /o guaina fino al quadro medesimo, allacciamenti ed ogni altro onere per dare all'opera il titolo finito a regola d'arte in conformità alle normative vigenti e secondo gli elaborati grafici progettuali.</p> <p style="text-align: right;">A corpo</p> | €. 61,60 |
| E1.23 | <p>ALIMENTAZIONE ESTRATTORE</p> <p>F.e p.o di linea d'alimentazione estrattore partente dal quadro uffici Q.A. e composta da:</p> <ul style="list-style-type: none"> -cavo tipo FGO7R 06/1KV 3G2.5 posto in passerella portacavi computata a parte, compreso tratto di tubazione e /o guaina fino al torrino medesimo; -interruttore a CAM IP65 da installare in prossimità del torrino per sezionamento localizzato; -compreso accessori vari di montaggio, allacciamenti ed ogni altro onere per dare all'opera il titolo finito a regola d'arte in conformità alle normative vigenti e secondo gli elaborati grafici progettuali. <p style="text-align: right;">Cadauno</p> | €. 365,00 |
| E1.24 | <p>ALIMENTAZIONE UNITA' DI TRATTAMENTO ARIA</p> <p>F.e p.o di impianto d'alimentazione unità di trattamento aria composto da:</p> <ul style="list-style-type: none"> -linea alimentazione per quadro.UTA realizzata con cavo tipo FGO7R 06/1KV 5G4 partente da quadro Q.A. posto in passerella portacavi computata a parte, compreso tratto di tubazione e /o guaina; -collegamenti dal quadro UTA ai ventilatori ed alle apparecchiature di comando e regolazione previste; -compreso accessori vari di montaggio, allacciamenti ed ogni altro onere per dare all'opera il titolo finito a regola d'arte in conformità alle normative vigenti e secondo gli elaborati grafici progettuali. <p style="text-align: right;">Cadauno</p> | €. 420,00 |

| COD E.P. | DESCRIZIONE | PREZZO UN. |
|----------|--|------------|
| E1.25 | <p>LINEE ALIMENTAZIONE DA QUADRO Q.A. A QUADRO ASCENSORE</p> <p>F.e p.o di linee d'alimentazione da quadro Q.A. a quadro ascensore Q.AS realizzate con cavi tipo FGO7R 06/1KV, 5G10 mm² e 3G2.5 mm² (8m circa cadauna) poste in passerella portacavi computata a parte, compreso tratto di tubazione in pvc flex fino al quadro ascensore, allacciamenti ed ogni altro onere per dare all'opera il titolo finito a regola d'arte in conformità alle normative vigenti e secondo gli elaborati grafici progettuali.</p> <p style="text-align: right;">A corpo</p> | €. 188,00 |
| E1.26 | <p>IMPIANTO VANO CORSA ASCENSORE</p> <p>F.e p.o di impianto elettrico d'illuminazione vano corsa ascensore costituito da:</p> <ul style="list-style-type: none"> -n.4 apparecchi illuminanti per lampada ad incandescenza IP44 min e relativi comandi, e prese di servizio; -linee di alimentazione per i suddetti partenti dal relativo quadro e realizzate con cavi tipo N07V-K posti in tubazioni di pvc rigido; -compreso accessori vari di montaggio, allacciamenti ed ogni altro onere per dare all'opera il titolo finito a regola d'arte in conformità alle normative vigenti e secondo gli elaborati grafici progettuali. <p style="text-align: right;">A corpo</p> | €. 894,00 |
| E1.27 | <p>QUADRO ELETTRICO Q.AS (Ascensore)</p> <p>F.e p.o di quadro elettrico modulare in resina IP55 assemblato e cablato per il contenimento delle apparecchiature come da schema allegato (potere d'interruzione 6KA).</p> <p>Compreso accessori vari per il montaggio, cablaggio, assemblaggio, cartelli indicatori, morsettiere di sezione adeguata, certificazioni secondo le norme CEI 17-13 o 23-51, schematica di potenza e ausiliaria da fornire alla Committenza, collegamenti alla morsettiere e compreso ogni altro onere per dare all'opera il titolo finito a regola d'arte in conformità alle normative vigenti e secondo gli elaborati grafici progettuali.</p> <p style="text-align: right;">A corpo</p> | €. 475,00 |

| COD E.P. | DESCRIZIONE | PREZZO UN. |
|----------|--|--|
| E1.28 | <p>LINEE ALIMENTAZIONE DA QUADRO Q.M. QUADRO GRUPPI FRIGORIFERI N.1 E N.2</p> <p>F.e p.o di linee d'alimentazione da quadro Q.M. a quadro gruppi frigoriferi per raffrescamento e a pompa di calore n.1 e n.2 realizzate con cavi tipo FGO7R 06/1KV, 5G25 mm² (12m circa totali) compreso tratto di tubazione e/o guaine fino al quadro interessato, compreso allacciamenti ed ogni altro onere per dare all'opera il titolo finito a regola d'arte in conformità alle normative vigenti e secondo gli elaborati grafici progettuali.</p> | A corpo €. 402,00 |
| E1.29 | <p>LINEA CANCELLO AUTOMATICO</p> <p>F.e p.o di alimentazione quadro cancello automatico, realizzata con cavo tipo FG7OR 3G15mm² posato in canalizzazioni interrate computate a parte, compreso allacciamenti ed ogni altro onere per dare all'opera il titolo finito a regola d'arte in conformità alle normative vigenti e secondo gli elaborati grafici progettuali.</p> | A corpo €. 120,00 |
| E1.30 | <p>PASSERELLA PORTACAVI</p> <p>F. e p.o di passerella portacavi in filo di acciaio elettrozincato della Cablofil o similare, dimensioni 300x54mm, compreso pezzi speciali, quota parte di separatori, supporti e quant'altro necessita per il fissaggio a parete o a soffitto e compreso ogni altro onere per dare all'opera il titolo finito a regola d'arte in conformità alle normative vigenti e secondo gli elaborati grafici progettuali.</p> | Al m €. 35,00 |
| E1.31 | <p>CAVIDOTTO E RELATIVO SCAVO</p> <p>F.e p.o di tubazione in pvc flex con esterno corrugato ed interno liscio, colore rosso, a norma CEI UNI 50086/1-2-4 compreso lo scavo ad una profondità di 60cm circa, sottofondo, rinfianchi e copertura in sabbia, lo strato superiore di magrone segnarete, il rinterro, eventuali manicotti di giunzione, compreso collegamento ai pozzetti ed ogni altro onere per dare il lavoro eseguito a perfetta regola d'arte, in conformità alle normative vigenti e secondo gli elaborati grafici progettuali.</p> | <p>E1.31a) diametro 110 mm Al m €. 19,80</p> <p>E1.31b) diametro 75 mm Al m €. 17,60</p> |

| COD E.P. | DESCRIZIONE | PREZZO |
|----------|--|---------------------|
| E1.32 | <p>CAVIDOTTO</p> <p>F.e p.o di tubazione in pvc flex con esterno corrugato ed interno liscio, colore rosso, a norma CEI UNI 50086/1-2-4 posato in scavo predisposto compreso, eventuali manicotti di giunzione, collegamento ai pozzetti ed ogni altro onere per dare il lavoro eseguito a perfetta regola d'arte, in conformità alle normative vigenti e secondo gli elaborati grafici progettuali.</p> | |
| | E1.32a) diametro 110 mm | Al m €. 6,40 |
| | E1.32b) diametro 75 mm | Al m €. 4,70 |
| E1.33 | <p>POZZETTO</p> <p>F. e p.o di pozzetto prefabbricato in c.a. 40x40 cm. per derivazione e raccordo, posto in opera su fondazione di calcestruzzo, compreso lo scavo, il collegamento delle tubazioni in entrata ed uscita, la loro sigillatura, compreso chiusino carrabile e ogni altro onere per dare all'opera il titolo finito a regola d'arte.</p> | |
| | E1.33a) dimensioni 40x40 cm | Cadauno €. 136,00 |
| | E1.33b) dimensioni 60x60 cm | Cadauno €. 204,00 |
| E1.34 | <p>COLLEGAMENTI EQUIPOTENZIALI</p> <p>F.e p.o di collegamenti equipotenziali supplementari e principali da realizzarsi rispettivamente nei servizi igienici con presenza di vasca o doccia, nei locali tecnici ed alla base dell'edificio, realizzati con condutture di rame isolato gi-ve sez. 6mmq. min., compreso collari stringitubo ed ogni altro onere per dare all'opera il titolo finito a regola d'arte in conformità alle normative vigenti e secondo gli elaborati grafici progettuali.</p> | |
| | | A corpo €. 420,00 |
| E1.35 | <p>DISPERSORE</p> <p>F.e p.o di dispersore realizzato con corda di rame nuda sez. 35mmq (l = 150 circa), posata in scavo predisposto, compreso quota parte di picchetti in acciaio zincato 50x50mm 1,5mt, quota parte di conduttore di terra per il collegamento dei collettori di terra al dispersore suddetto, e compreso ogni altro onere per dare all'opera il titolo finito a regola d'arte in conformità alle normative vigenti e secondo gli elaborati grafici progettuali.</p> | |
| | | A corpo €. 1.165,00 |

| COD E.P. | DESCRIZIONE | PREZZO |
|----------|---|-----------|
| E1.36 | <p>QUADRO RIFASAMENTO AUTOMATICO</p> <p>F.e p.o di quadro rifasamento automatico da 30KVAR compreso cavi tipo FG7R 3x25mm²+PE per il collegamento al quadro Q.C. posto nelle immediate vicinanze, compreso allacciamenti ed ogni altro onere per dare all'opera il titolo finito a regola d'arte in conformità alle normative vigenti e secondo gli elaborati grafici progettuali.</p> <p style="text-align: right;">A corpo</p> | €. 850,00 |

| COD E.P. | DESCRIZIONE | PREZZO UN. |
|----------|--|--|
| E2.04 | <p>PUNTO LUCE AGGIUNTO INCASSATO</p> <p>F.e p.o di punto luce aggiunto in esecuzione incassata, composto da tubazione in pvc flex serie pesante proveniente dalla cassetta di derivazione principale e da conduttori di fase neutro e protezione tipo N07V-K, compreso allacciamenti ed ogni altro onere per dare all'opera il titolo finito a regola d'arte in conformità alle normative vigenti e secondo gli elaborati grafici progettuali.</p> | <p style="text-align: right;">Cadauno</p> <p style="text-align: right;">€. 42,00</p> |
| E2.05 | <p>PUNTO LUCE CON COMANDO CENTRALIZZATO (illuminazione ballatoi)</p> <p>F.e p.o di punto luce con comando centralizzato eseguito in parte con cavi tipo FG7OR posti in canalizzazioni computate a parte e con conduttori N07V-K posti entro tubazioni in acciaio zincato, compreso quota parte di cassette di derivazione, allacciamenti e ogni altro onere per dare all'opera il titolo finito a regola d'arte in conformità alle normative vigenti e secondo gli elaborati grafici progettuali.</p> | <p style="text-align: right;">Cadauno</p> <p style="text-align: right;">€. 65,00</p> |
| E2.06 | <p>PUNTO LUCE INTERROTTO ESTERNO</p> <p>F.e p.o di punto luce a interruzione bipolare in esecuzione esterna e protetta - IP55- composto da:</p> <ul style="list-style-type: none"> -quota parte di linea dorsale in cavo tipo FG7OR posto in canalizzazioni computate a parte; -derivazione dalla linea dorsale con conduttori tipo N07V-K posti in tubazione di acciaio zincato; -quota parte di scatola portafrutti con portella con guaina cedevole e completa di apparecchio di comando della bTicino; -compreso quota parte di scatola di derivazione ed ogni altro onere per dare all'opera il titolo finito a regola d'arte in conformità alle normative vigenti e secondo gli elaborati grafici progettuali. | <p style="text-align: right;">Cadauno</p> <p style="text-align: right;">€. 87,00</p> |

| COD E.P. | DESCRIZIONE | PREZZO UN. |
|----------|--|-------------|
| E2.10 | <p>ALIMENTAZIONE PER APPARECCHIATURE IMPIANTO RISCALDAMENTO CDZ “ZONA TETTO”</p> <p>F.e p.o di impianto elettrico da realizzarsi nel “zona tetto” in esecuzione esterna tramite tubazioni e/o canali in acciaio zincato e guaine IP55 min. partenti dal quadro Q.M. necessario per l’alimentazione delle pompe, caldaia a gas e di tutte le apparecchiature di controllo e regolazione così come indicato negli elaborati grafici degli impianti meccanici; compreso cavi, accessori vari di montaggio, allacciamenti ed ogni altro onere per dare all’opera il titolo finito a regola d’arte in conformità alle normative vigenti e secondo gli elaborati grafici progettuali.</p> <p style="text-align: right;">A corpo</p> | €. 1.860,00 |
| E2.11 | <p>ALIMENTAZIONE “SATELLITI” E COLLEGAMENTO TERMOSTATO AMBIENTE</p> <p>F.e p.o di impianto alimentazione satelliti e collegamento al relativo termostato ambiente per controllo impianto cdz e riscaldamento, composto da:</p> <ul style="list-style-type: none"> -quota parte di linea dorsale in cavo FG7OR posto in canalizzazioni computate a parte; -derivazione dalla linea dorsale con conduttori tipo N07V-K posti in tubazione di pvc flex serie pesante; -collegamento termostato ambiente al relativo satellite; -compreso cavi, accessori vari di montaggio, allacciamenti ed ogni altro onere per dare all’opera il titolo finito a regola d’arte in conformità alle normative vigenti e secondo gli elaborati grafici progettuali. <p style="text-align: right;">Cadauno</p> | €. 132,00 |

| COD E.P. | DESCRIZIONE | PREZZO UN. |
|-------------|---|------------------|
| E3.0 | APPARECCHI ILLUMINANTI | |
| E3.01 | <p>APPARECCHIO ILLUMINANTE 1x18W PL IP55</p> <p>F.e p.o di apparecchio illuminante equipaggiato con lampada fluorescente 1x18W della Prisma o equivalente tipo Magiclick 20 PC, compreso allacciamenti, accessori di montaggio ed ogni altro onere per dare all'opera il titolo finito a regola d'arte in conformità alle normative vigenti e secondo gli elaborati grafici progettuali.</p> | |
| | Cadauno | €. 82,00 |
| E3.02 | <p>APPARECCHIO ILLUMINANTE 1x40W IP55 CON EM</p> <p>F.e p.o di apparecchio illuminante equipaggiato con lampada fluorescente 1x40W della Prisma o equivalente tipo Magiclick 50 EM/3P per utilizzo generale oltre che d'emergenza, compreso allacciamenti, accessori di montaggio ed ogni altro onere per dare all'opera il titolo finito a regola d'arte in conformità alle normative vigenti e secondo gli elaborati grafici progettuali.</p> | |
| | Cadauno | €. 315,00 |
| E3.03 | <p>APPARECCHIO ILLUMINANTE 2x26W INCASSATO</p> <p>F.e p.o di apparecchio illuminante in esecuzione incassata, equipaggiato con lampade fluorescenti 2x26W della Reggiani o equivalente tipo Superaxel Compact, compreso allacciamenti, accessori di montaggio ed ogni altro onere per dare all'opera il titolo finito a regola d'arte in conformità alle normative vigenti e secondo gli elaborati grafici progettuali.</p> | |
| | Cadauno | €. 115,00 |
| E3.04 | <p>PLAFONIERA IP65</p> <p>F.e p.o di plafoniera IP65 per lampade fluorescenti costituita da corpo stampato ad iniezione policarbonato, diffusore in policarbonato trasparente prismaticizzato internamente, cablata e rifasata completa di lampade ad alta emissione, compreso allacciamenti, accessori ed ogni altro onere per dare all'opera il titolo finito a regola d'arte in conformità alle normative vigenti e secondo gli elaborati grafici progettuali.</p> | |
| | E3.04a) Potenza 2x58W | Cadauno €. 68,00 |
| | E3.04b) Potenza 2x36W | Cadauno €. 55,00 |
| | E3.04c) Potenza 2x18W | Cadauno €. 46,00 |

| COD E.P. | DESCRIZIONE | PREZZO UN. |
|----------|---|------------------|
| E3.05 | <p>APPARECCHIO ILLUMINANTE A SOSPENSIONE</p> <p>F.e p.o di apparecchio illuminante a sospensione a luce diretta/indiretta della Norlight o equivalente con comando a pulsante on/off e di regolazione del flusso luminoso costituito da:</p> <ul style="list-style-type: none"> -plafoniera tipo ISA 21 flou con ottica TM5 dark light speculare equipaggiata con lampade fluorescenti 2x54W con reattori elettronici digitali dimmerabili; -quota parte di struttura in estruso d'alluminio, completa di kit di sospensione, testate, giunti, regolatori a molla, morsetti e linee di cablaggio, rosone completo di cavo alimentazione a 6 poli; -quota parte di kit Dali 1-10 per regolazione e controllo reattori dimmerabili; -compreso allacciamenti, accessori di montaggio ed ogni altro onere per dare all'opera il titolo finito a regola d'arte in conformità alle normative vigenti e secondo gli elaborati grafici progettuali. <p style="text-align: right;">Cadauno</p> | <p>€. 364,00</p> |
| E3.06 | <p>APPARECCHIO ILLUMINANTE 1x26W PL IP55</p> <p>F.e p.o di apparecchio illuminante equipaggiato con lampada fluorescente 1x26W della Guzzini o equivalente tipo Art, compreso allacciamenti, accessori di montaggio ed ogni altro onere per dare all'opera il titolo finito a regola d'arte in conformità alle normative vigenti e secondo gli elaborati grafici progettuali.</p> <p style="text-align: right;">Cadauno</p> | <p>€. 259,00</p> |
| E3.07 | <p>APPARECCHIO A BARRA LED IP65</p> <p>F.e p.o di apparecchio illuminante a barra led IP65 della Novalux o equivalente tipo S185Y 1700 KW apertura del fascio 90°, lunghezza 1685mm, alimentazione 24V, compreso quota parte di trasformatore elettronico 100W IP65, accessori di sospensione, tappi di chiusura, allacciamenti ed ogni altro onere per dare all'opera il titolo finito a regola d'arte in conformità alle normative vigenti e secondo gli elaborati grafici progettuali.</p> <p style="text-align: right;">Cadauno</p> | <p>€. 498,00</p> |
| E3.08 | <p>LAMPADA AUTONOMA D'EMERGENZA</p> <p>F.e p.o di apparecchio illuminante autonomo d'emergenza tipo SE con autotest per lampada fluorescente con resa in emergenza 75-80% eseguito in parte con cavi tipo FG7OR posti in canalizzazioni già computate e con conduttori N07V-K posti entro tubazioni in pvc flex serie pesante, compreso quota parte di cassette di derivazione ed ogni altro onere per dare all'opera il titolo finito a regola d'arte in conformità alle normative vigenti e secondo gli elaborati grafici progettuali.</p> <p>E3.08a) Potenza 11W tipo SE</p> <p style="text-align: right;">Cad</p> | <p>€. 185,00</p> |

| COD E.P. | DESCRIZIONE | PREZZO UN. |
|----------|---|--------------------|
| E3.09 | <p>PUNTO LUCE SU PALO</p> <p>F.e p.o di punto luce per illuminazione resede della Ruud Lighting o equivalente composto da: -palo metallico a sezione quadrata 80x80mm h=3.5m circa f.t., completo di asola per l'ingresso cavi, portello d'ispezione con chiusura triangolare, morsettiera di derivazione a doppio isolamento e bullone di messa a terra e relativo collegamento con corda di isolata gi-ve di 16mm²; sigillatura dell'intercapedine fra palo e fondazione con sabbia finissima costipata e superiormente sigillata con corona di 5cm di spessore in cemento liscio; - plinto di fondazione di dimensioni 80x80x1000cm eseguito in cls Rck 20 fluido dosato con Kg 200 di cemento per ogni mc. di sabbia e ghiaia, compreso il relativo scavo a sezione obbligatoria ed il necessario foro di inserimento del palo, nonché il foro di raccordo per ingresso cavi; il carico e trasporto a discarica dei materiali di risulta; -n. l'apparecchio illuminante tipo Aviator Mini con ottica AC equipaggiato con lampada a JM 70W compreso cavo di collegamento FG7OR 2x1.5 mm² +PE dalla linea principale all'apparecchio illuminante; allacciamenti, collegamento al dispersore; -compreso accessori vari ed ogni altro onere per dare all'opera il titolo finito a regola d'arte in conformità alle normative vigenti e secondo gli elaborati grafici progettuali.</p> <p style="text-align: right;">Cadauno</p> | <p>€. 1.360,00</p> |
| E3.10 | <p>APPARECCHIO ILLUMINANTE DA INCASSO A TERRA</p> <p>F.e p.o di apparecchio illuminante IP67 per lampada ad alogenuri metallici 35W 8°, da installare nella resede a filo pavimento della Castaldi o equivalente tipo Tellux/T3, completo di cassaforma opportunamente murata e relativa ghiaia di drenaggio per almeno 30cm, compreso quota parte di linea di alimentazione in cavo FG7OR 2x1.5 mm² +PE posta in tubazione computata a parte, compreso allacciamenti, accessori vari di montaggio ed ogni altro onere per dare all'opera il titolo finito a regola d'arte in conformità alle normative vigenti e secondo gli elaborati grafici progettuali.</p> <p style="text-align: right;">Cadauno</p> | <p>€. 485,00</p> |
| E3.11 | <p>FOTOCPELLULA ESTERNA</p> <p>F.e p.o di fotocellula esterna con elemento sensibile adatta al sistema, compreso linea d'alimentazione posta in tubazioni di pvc, compreso allacciamenti, accessori vari di montaggio meccanico e compreso ogni altro onere per dare all'opera il titolo finito a regola d'arte in conformità alle normative vigenti e secondo gli elaborati grafici progettuali.</p> <p style="text-align: right;">Cad.</p> | <p>€. 158,00</p> |

| COD E.P. | DESCRIZIONE | PREZZO UN. |
|-------------|--|-------------|
| E4.0 | IMPIANTI SPECIALI | |
| E4.01 | <p>PUNTO PRESA LINEA DATI/FONIA</p> <p>F.e p.o di punto per trasmissioni dati/fonia in esecuzione incassata o esterna completo scatola portapparecchi , connettore RJ45 e placca serie light tech della bTicino o equivalente, compreso cavo UTP categoria 5e posto in canalizzazioni computate a parte fino all'armadio di distribuzione ubicato come da disegni, compreso certificazioni, accessori vari di montaggio ed ogni altro onere per dare all'opera il titolo finito a regola d'arte in conformità alle normative vigenti e secondo gli elaborati grafici progettuali.</p> <p style="text-align: right;">Cadauno</p> | €. 73,00 |
| E4.02 | <p>ARMADIO DI DISTRIBUZIONE</p> <p>F.e p.o di armadio per cablaggio strutturato di tipo a pavimento di dim. 2000x600x600mm circa con porta anteriore trasparente con chiusura a chiave e telaio girevole, completo di:</p> <ul style="list-style-type: none"> -canaline elettriche con prese universali e relativo interruttore automatico; -pannelli guida-cavi; -pannelli modulari di permutazione a 24 porte per connettori RJ45 cat.5e; -Hub fast Ethernet 24 porte 10/100; -cordoni di permutazione cat.5e e relativi plug RJ45; <p>Compreso alimentazione elettrica, ripiani per apparati attivi; pannelli vuoti; allacciamenti, certificazioni, accessori vari di montaggio e quant'altro necessita per collegare tutti i cavi previsti, più il 30% circa di riserva.</p> <p>Il tutto in opera a perfetta regola d'arte e funzionante.</p> <p style="text-align: right;">A corpo</p> | €. 3.460,00 |
| E4.03 | <p>IMPIANTO CHIAMATA BAGNO DISABILI</p> <p>F.e p.o di pulsante a tirante in esecuzione incassata per segnalazione acustica-luminosa chiamata bagni disabili, completo di apparecchio di comando, scatola supporto e placca, compreso segnalazione ottica-luminosa, relè e pulsante di tacitazione, compreso cavi d'alimentazione posti entro tubazioni in pvc rigido, compreso allacciamenti, accessori vari di montaggio ed ogni altro onere per dare all'opera il titolo finito a regola d'arte in conformità alle normative vigenti e secondo gli elaborati grafici progettuali.</p> <p style="text-align: right;">Cadauno</p> | €. 168,00 |

| COD E.P. | DESCRIZIONE | PREZZO UN. |
|----------|--|---|
| E4.04 | <p>IMPIANTO VIDEOCITOFONICO</p> <p>F.e p.o di impianto videocitofonico della bTicino sistema a 2 fili o equivalente costituito da:</p> <ul style="list-style-type: none"> - n.8 videocitofoni b/n da parete tipo Swing con suoneria incorporata, pulsante apriporta e luce scale, compreso cavi per l'interconnessione con il posto esterno installati in tubazioni e scatole di derivazione proprie; -n.2 posti esterni di portiere elettrico in esecuzione incassata, completo di telecamera, gruppo fonico, pulsantiera con 12 pulsanti e portaetichette illuminate completi di parapioggia, compreso allacciamenti elettroserrature per porta e relativi pulsanti di comando; -compreso alimentatore, adattatore video, accessori vari, ecc, allacciamenti ed ogni altro onere per dare all'opera il titolo finito a regola d'arte in conformità alle normative vigenti e secondo gli elaborati grafici progettuali. <p style="text-align: right;">A corpo</p> | <p style="text-align: right;">€. 5.084,00</p> |
| E4.05 | <p>RIVELATORE DI FUMO</p> <p>F.e p.o di rivelatore di fumo analogico indirizzato con soglie regolabili in sede di programmazione della centrale, uscita per led di segnalazione remota, led di segnalazione di stato, certificato EN54-7, IP42 , completo di base di montaggio Compreso quota parte di modulo isolatore di linea e di cavo per loop analogico-indirizzato posto in canalizzazioni computate a parte, (ad esclusione della parte terminale che deve essere comprensiva di tubazione in pvc flex serie pesante o in acciaio zincato), fino alla centrale allarme incendio posta al piano terreno, compreso quota parte di attivazione e collaudo, allacciamenti certificazioni ed ogni altro onere per dare all'opera il titolo finito a regola d'arte in conformità alle normative vigenti e secondo gli elaborati grafici progettuali.</p> <p style="text-align: right;">Cadauno</p> | <p style="text-align: right;">€. 171,00</p> |
| E4.06 | <p>RIPETITORE OTTICO</p> <p>F.e p.o di ripetitore ottico collegabile su base sensori analogici indirizzati, dotato di due led rossi di segnalazione lampeggianti in contenitore ABS. Compreso allacciamento al sensore interessato ed ogni altro onere per dare all'opera il titolo finito a regola d'arte in conformità alle normative vigenti e secondo gli elaborati grafici progettuali.</p> <p style="text-align: right;">Cadauno</p> | <p style="text-align: right;">€. 54,00</p> |

| COD E.P. | DESCRIZIONE | PREZZO UN. |
|----------|---|--------------------|
| E4.07 | <p>PULSANTE ALLARME INCENDIO</p> <p>F.e.p.o di pulsante analogico indirizzato a rottura di vetro per allarme incendio, dotato di pellicola antinfortunistica, led di segnalazione di stato, dip switch per indirizzamento conforme EN54-11 Compreso quota parte di cavo posto in canalizzazioni computate a parte, (ad esclusione della parte terminale che deve essere comprensiva di tubazione in pvc flex serie pesante o in acciaio zincato), fino alla centrale allarme incendio posta al piano terreno, compreso quota parte di attivazione e collaudo, allacciamenti ed ogni altro onere per dare all'opera il titolo finito a regola d'arte in conformità alle normative vigenti e secondo gli elaborati grafici progettuali.</p> <p style="text-align: right;">Cadauno</p> | <p>€. 140,00</p> |
| E4.08 | <p>SEGNALAZIONE OTTICO ACUSTICA ALLARME INCENDIO</p> <p>F.e.p.o di pannello ottico-acustico con scritta allarme incendio; possibilità di settare il suono e la segnalazione luminosa o come impulsiva o come fissa; realizzato in contenitore plastico con frontale in plexiglass, livello sonoro 98 dB, colore bianco. Compreso quota parte di cavo resistente al fuoco per almeno 30 min. posto in canalizzazioni computate a parte, (ad esclusione della parte terminale che deve essere comprensiva di tubazione in pvc flex serie pesante o in acciaio zincato), fino alla centrale allarme incendio posta al piano terreno, compreso quota parte di attivazione e collaudo, allacciamenti ed ogni altro onere per dare all'opera il titolo finito a regola d'arte in conformità alle normative vigenti e secondo gli elaborati grafici progettuali.</p> <p style="text-align: right;">Cadauno</p> | <p>€. 170,00</p> |
| E4.09 | <p>CENTRALE ALLARME INCENDIO</p> <p>F.e.p.o di centrale analogica indirizzata dotata di scheda base e schede pilota per linea seriale con collegamento a loop, porte seriali per collegamento apparecchiature quali PC, stampanti ecc., led di segnalazione generale e di zona, teleassistibile , 254 indirizzi per ogni loop liberamente configurabili, 40 zone visualizzabili su display ecc; conformità alle norme EN54/2/4; Compreso quota parte di attivazione e collaudo, alimentazione, accessori vari ed ogni altro onere per dare all'opera il titolo finito a regola d'arte.</p> <p style="text-align: right;">A corpo</p> | <p>€. 2.650,00</p> |

| COD E.P. | DESCRIZIONE | PREZZO UN. |
|----------|--|------------|
| E4.10 | <p>SEGNALAZIONE OTTICO ACUSTICA ESTERNA ALLARME INCENDIO</p> <p>F.e.p.o di pannello ottico-acustico allarme incendio posto sulla parete esterna dell'edificio, livello sonoro 110 dB. Compreso quota parte di cavo resistente al fuoco per almeno 30 min posto in canalizzazioni computate a parte, (ad esclusione della parte terminale che deve essere comprensiva di tubazione in pvc flex serie pesante), fino alla centrale allarme incendio, compreso quota parte di attivazione e collaudo, allacciamenti ed ogni altro onere per dare all'opera il titolo finito a regola d'arte in conformità alle normative vigenti e secondo gli elaborati grafici progettuali.</p> <p style="text-align: right;">Cadauno</p> | €. 189,00 |