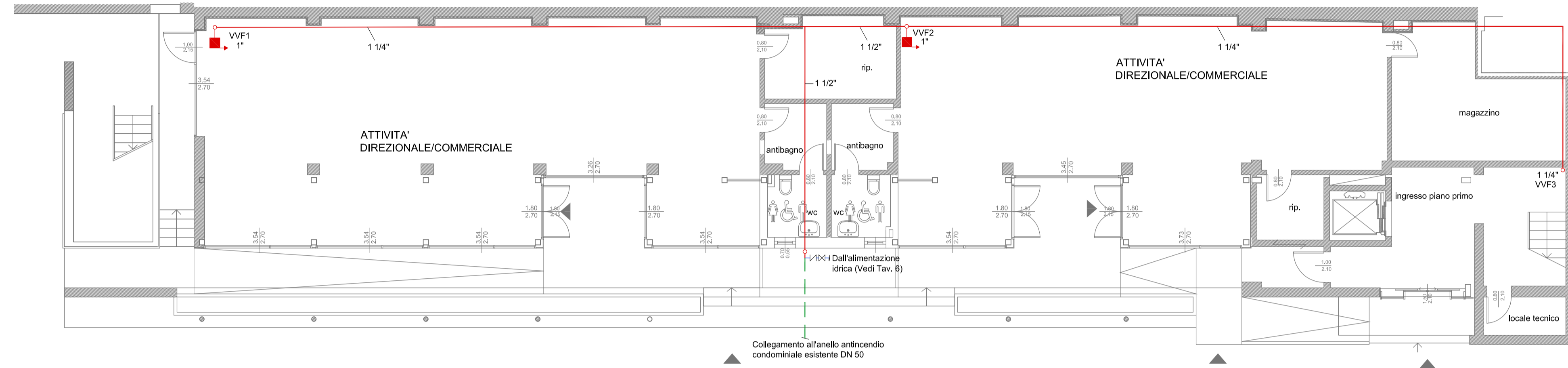
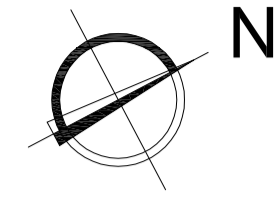
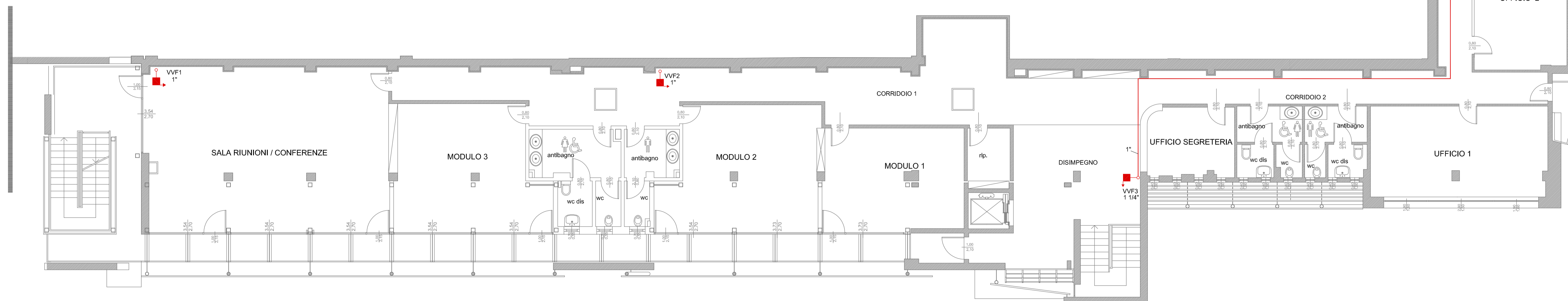


PIANO TERRA



PIANO PRIMO



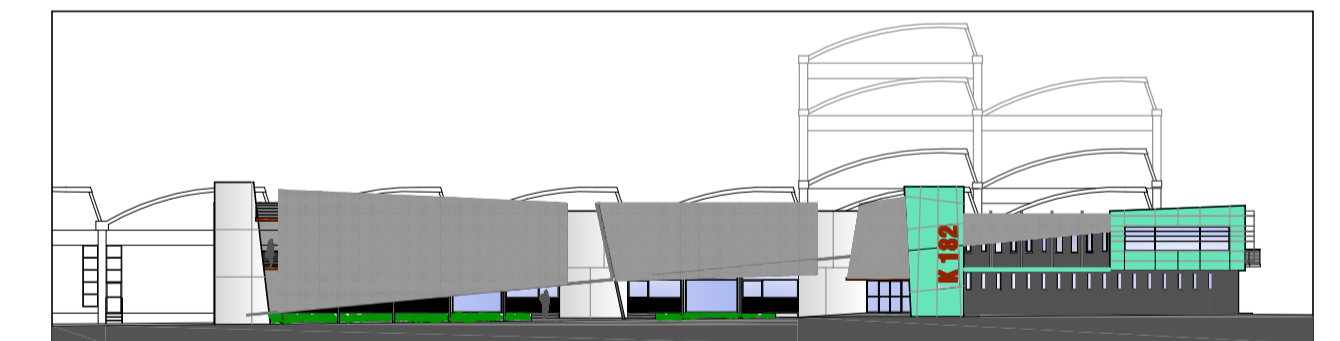
LEGENDA	
	Tubazione impianto interno in acciaio nero
	Naspo UNI 25 completo di manichetta e lancia
	Tubazioni acqua fredda sanitaria in PE PN10 interrata
	Impianto esistente predisposto da IPT in fase di adeguamento della sua attività

COMUNE DI SCARPERIA (Provincia di Firenze)

PIANO URBANISTICO ATTUATIVO PER CAMBIO DI DESTINAZIONE
D'USO URBANISTICO DI PORZIONE DI FABBRICATO DA ARTIGIANALE -
INDUSTRIALE A TERZIARIO
IN LOC. PIANVALLICO (APP. DEL. C.C. N°021 DEL 31/03/2008)

PROGETTO ESECUTIVO

PER RISTRUTTURAZIONE ED AMPLIAMENTO DI PORZIONE DI IMMOBILE DA DESTINARE
A CENTRO SERVIZI (E LABORATORI UNIVERSITARI IN COMUNE DI SCARPERIA)



UBICAZIONE: viale J.F. Kennedy n. 184 (S.P. 503 del Passo del Giogo)

PROPRIETA': BNP PARIBAS LEASE GROUP S.p.A
C.F. P.Iva 00862460151

**SOC. UTILIZZATRICE E
SOGGETTO ATTUATORE:** PianVallicospa
PianVallicospa S.p.A. - 50017 San Piero a Sieve
Tel. 055 466771 - 055 466772 - Fax 055 467224689

PROGETTO IMPIANTI MECCANICI: ING. VITO CECCHI



INTERSTUDI Srl Servizi Integrati di Ingegneria
Azienda certificata UNI EN ISO 9001:2000 e UNI EN ISO 14001:2004
Via R. Giuliani 64 Dr - 50141 Firenze - Tel. 055 416033 - Fax 055 4361755
e-mail: interstudi@interstudi.it - WEB: http://www.interstudi.it

TITOLO

Distribuzione impianto antincendio

SCALA	1/100	PROCEDIMENTO	AREA/CORPO	CATEGORIA	N. ELABORATO
Tipo doc.	N	Descrizione	Data		
EG	1	Consegna	Novembre 2009	ES	IM 8
	2				
	3				
	4				
FILE	antincendio.dwg				

Questo documento è di proprietà dei progettisti e pertanto, a norma di legge, ne è vietata la riproduzione anche parziale e la diffusione a terzi senza esplicito consenso.